

MEMÒRIA CURS ACADÈMIC 2017/2018

**Escola Universitària d'Infermeria
de l'Hospital de la Santa Creu i Sant Pau**

Escola Universitària d'Infermeria de l'Hospital de la Santa Creu i Sant Pau

Sant Antoni Maria Claret, 167 · 08025 Barcelona
Tel. Recepció: 93 553 77 77 / 8 · Tel. Secretaria: 93 553 76 93
seui@santpau.cat · <http://eui.santpau.cat>

1.	PRESENTACIÓ	5
2.	ÒRGANS DE GOVERN I ORGANITZACIÓ DE L'ESCOLA.....	9
3.	DADES ESTADÍSTIQUES	15
3.1.	Estudis	17
3.2.	Estudiants.....	18
3.3.	Oferta, demanda i matrícula.....	19
3.4.	Recursos Humans	20
3.5.	Procediments administratius	21
4.	ACTIVITATS DOCENTS	25
4.1.	Pla docent Grau en Infermeria	27
4.2.	Resultats assignatures Grau en Infermeria.....	30
4.3.	Treballs de Fi de Grau en Infermeria.....	31
4.4.	Centres de pràctiques clíniques	34
4.5.	Premi Extraordinari al millor expedient GI 2016/17.....	34
4.6.	Formació postgraduada	35
4.7.	Formació Permanent i Activitats d'Extensió	36
5.	ACTIVITATS CIENTIFICOTÉCNiques	41
5.1.	Tesis doctorals	43
5.2.	Projectes de recerca	43
5.3.	Publicacions	44
5.4.	Conferències, ponències i comunicacions	45
5.5.	Òrgans de participació	48
5.6.	Participació en cursos i seminaris	49
5.7.	Assistència a cursos, seminaris i congressos	49
5.8.	Altres	52
6.	ACTIVITATS I COL-LABORACIÓ AMB ALTRES INSTITUCIONS.....	55
6.1.	Promoció i orientació universitària	57
6.2.	Acollida a nous estudiants	57
6.3.	Mobilitat i intercanvis d'estudiants i professors	58
6.4.	Programes preventius	59
6.5.	Campanya de donació de sang	59
6.6.	Campanya sense fum	59

1. PRESENTACIÓ

1. PRESENTACIÓ

Durant el curs 2017-18, l'EUI-Sant Pau ha assolit la seva missió de manera satisfactòria, i ha demostrat com a centre universitari el seu compromís amb la societat amb valors democràtics i socials.

Em plau presentar-vos la Memòria del Curs Acadèmic 2017/18, un exercici de transparència necessari, que recull els resultats més rellevants de les principals activitats, iniciatives i resultats de l'EUI - Sant Pau. S'obtenen, a partir d'una determinació d'excel·lència en tots els processos i tasques duts a terme .

Vull destacar l'esforç col·lectiu, realitzat per tots els agents implicats, en dur a terme una estratègia de suport a la qualitat del centre, per la participació, així com pel consens en les línies del Pla Estratègic de l'EUI-Sant Pau pels propers anys 2017-2020, facilitant un resultat àmpliament compartit.

A nivell acadèmic, s'ha continuat treballant per l'actualització i millora de la informació pública i la rendició de comptes sobre la titulació. S'ha donat resposta a la necessitat d'una reordenació funcional de l'organització amb l'ampliació d'espais docents de l'EUI – Sant Pau en el Campus de les Ciències de la Salut. També s'ha implementat un nou projecte de web i de Twitter del centre, amb la finalitat de seguir oferint una millora constant en l'accessibilitat a la informació.

En l'àmbit de l'alumnat, el Pla d'acció tutorial de l'EUI-Sant Pau UAB ens ha permès mantenir un marc de referència de les actuacions d'orientació, assessorament i suport als estudiants que es duu a terme en el centre durant el procés d'aprenentatge i desenvolupament professional inicial dels estudiants. Aquest Pla, facilita alhora, el seguiment i avaluació del seu impacte.

En l'àmbit de la recerca, els resultats de l'activitat de la recerca, dels grups de recerca i transferència de l'activitat docent i investigadora del professorat de l'Escola ens posiciona en una millora progressiva, enfortint el compromís amb el foment de la innovació i l'emprenedoria com a centre universitari.

Les pàgines de la memòria que es presenten a continuació, fan palesa el dinamisme de l'EUI - Sant Pau, tant en les titulacions, com dels estudiants, els docents, el personal administratiu i de serveis, així com, en les activitats científiques, docents, d'extensió i de col·laboració. Els resultats corresponen principalment als indicadors quantitatius que, durant aquest període, s'han desenvolupat en el centre i que la comunitat de l'escola afronta en la seva realitat quotidiana.

Per acabar, vull agrair molt sincerament a tota la comunitat universitària la seva implicació, el seu esforç diari, la tasca feta amb tenacitat, il·lusió, i sobretot amb vocació de servei.

Mercedes Abades
Directora

2. ÒRGANS DE GOVERN I ORGANITZACIÓ DE L'ESCOLA

2. ÒRGANS DE GOVERN I ORGANITZACIÓ DE L'ESCOLA

Patronat

El Patronat de l'EUI-Sant Pau és l'òrgan col·legiat de govern del Centre. Exercirà les funcions que li corresponen, segons el Decret 298/1986 de regulació de l'adscripció de centres i les que els estatuts de la UAB atribueixen al Consell Mixt per a la supervisió de l'activitat docent i dels aspectes econòmics dels Centres adscrits.

És designat pel titular en la forma que determina el reglament del Centre i està format per un total de vuit membres.

Director/a

El/la director/a de l'Escola, serà nomenat/da pel Rector/a de la UAB, a proposta de l'entitat titular del centre, segons l'article 7 del RD 298/1986 de 25 de desembre, DOG 754, que regula l'adscripció de centres universitaris.

Correspon al/la director/a la gestió ordinària en el govern i l'administració del centre en la forma prevista en el reglament.

Director/a: Dra. Mercedes Abades Porcel

Equip Directiu

L'Equip Directiu és l'òrgan d'assistència i assessorament al/la Director/a en les qüestions ordinàries i gestió de l'Escola. Són membres de l'Equip Directiu tots els Caps d'Àrea Docent amb dedicació a temps complet a l'Escola.

Junta d'Escola

És l'òrgan representatiu i de participació del col·lectiu de l'Escola. L'objectiu bàsic de la Junta d'Escola es vetllar per una adequada organització i qualitat de la docència.

Òrgans de coordinació i responsabilitat docent

Coordinador/a de Titulació de Grau

Coordina les activitats docents del Grau en Infermeria, pel que fa a la programació i funcionament transversal de la titulació. Ha de vetllar per la correcta organització de la titulació tant en els aspectes relacionats amb els professors com en els estudiants.

Coordinador/a de Titulació de Grau d'Infermeria: Dra. Beatriz Campillo Zaragoza

Coordinador/a de Recerca

Coordina el desenvolupament de les línies de recerca aprovades per la Junta d'Escola, fomenta la investigació d'acord amb les línies definides i la relació amb els organismes nacionals i internacionals.

Coordinador/a de Recerca: Dra. Eva M^a Roman Abal

Coordinador/a de Qualitat

Coordina el desenvolupament dels processos de qualitat dels estudis i promou la millora a nivell transversal.

Coordinador/a de Qualitat: Dra. Rosalia Santesmases Masana

Coordinador/a de Mobilitat i Intercanvis

Coordina els intercanvis dels estudiants i professors. Coordina amb els responsables corresponents de l'EUI, el període durant el qual tindrà lloc l'intercanvi i el regim d'adaptació d'aquest període al calendari acadèmic establert per el curs vigent.

Coordinador/a de Mobilitat i Intercanvi: Dra. Montserrat Guillaumet Olives

Coordinador/a de Material i Recursos Docents

És el responsable de donar suport a la directora en la fecció de material i recursos docents i en el manteniment i el bon funcionament dels equipaments i recursos material per a la docència.

Coordinador/a de Material i Recursos Docents: Dr. Antonio Torres Quintana

Coordinador/a de curs

Vetlla per la correcta organització del curs tant en els aspectes relacionats amb els professors com amb els estudiants.

Coordinador/a de 1r curs : Dra. Maria Serret Serret
 Coordinador/a de 2n curs: Dra. Elvira Hernández Martínez-Esparza
 Coordinador/a de 3r curs : Dra. M. Teresa Ricart Basagaña
 Coordinador/a de 4t curs : Sra. Adelaida Ramos Fernández

COMISSIONS PERMANENTS

Comissió de Docència i Qualitat

Presidenta	Mercedes Abades	Directora
Membres	Beatriz Campillo	Àrea Ètica legal i Gestió i Qualitat
	Montserrat Guillaumet	Àrea TIC i Comunicació Terapèutica
	Elvira Hernández	Àrea Salut Pública i Educació per a la Salut
	Adelaida Ramos	Àrea Curs Infermeres en Oncologia
	M. Teresa Ricart	Àrea Infermeria en Situacions Complexes
	Eva M ^a Roman	Àrea Bases Teòriques i Metodologies Infermeria
	Rosalia Santesmases	Àrea Infermeria Comunitària
	Maria Serret	Àrea Infermeria Maternoinfantil
	Montserrat Sirvent	Àrea Infermeria Psiquiàtrica i Salut Mental
	Antonio Torres	Àrea Infermeria de l'Adult
	Cristina Baciero	Representant del PAS
	Delegats de curs	Representant estudiants
Secretària	Beatriz Campillo	
Reunions	Periodicitat trimestral	

Comissió de Postgrau

Presidenta	Mercedes Abades	Directora
Membres	Beatriz Campillo	Infermeria Perioperatòria
	Elvira Hernández	Infermeria Gerontològica i Geriàtrica
	Adelaida Ramos	Infermeria Oncològica
	M. Teresa Ricart	Atenció d'Infermeria a la Persona amb Problemes Cardíacs
	Maria Serret	Atenció d'Infermeria al Nen i a l'Adolescent
	Montserrat Sirvent	Infermeria Psiquiàtrica i Salut Mental
	Antonio Torres	Infermeria Intensiva
	Cristina Baciero	Representant del PAS
	Estudiant de màster	Representant estudiants
Secretari	Antonio Torres	
Reunions	Periodicitat semestral	

Comissió de Mobilitat i Intercanvi

Presidenta	Mercedes Abades	Directora
Membres	Beatriz Campillo	Àrea Ètica legal i Gestió i Qualitat
	Montserrat Guillaumet	Àrea TIC i Comunicació Terapèutica
	Elvira Hernández	Àrea Salut Pública i Educació per a la Salut
	Adelaida Ramos	Àrea Curs Infermeres en Oncologia
	M. Teresa Ricart	Àrea Infermeria en Situacions Complexes
	Eva M ^a Roman	Àrea Bases Teòriques i Metodologies Infermeria
	Rosalía Santasmases	Àrea Infermeria Comunitària
	Maria Serret	Àrea Infermeria Maternoinfantil
	Montserrat Sirvent	Àrea Infermeria Psiquiàtrica i Salut Mental
	Antonio Torres	Àrea Infermeria de l'Adult
	Cristina Baciero	Representant del PAS
	Delegats de curs	Representant estudiants
Secretària	Montserrat Guillaumet	
Reunions	Periodicitat semestral	

COMISSIONS NO PERMANENTS

Comissió per l'Estudi i Tractament de Casos Particulars d'Estudiants en Situacions Especials (CCP)

Presidenta	Mercedes Abades	Directora
Membres	1 professor/a	Presenta la proposta
	1 professor/a	D'una àrea docent relacionada
	1 estudiant/a	Representant dels estudiants
Secretària	Beatriz Campillo	Coordinadora Titulació
Reunions	Segons necessitats	

CONSELL D'ESTUDIANTS

És l'òrgan de representació dels estudiants, està integrat pels representants de cadascun dels cursos del Grau.

Primer curs	Marc Siureneta Aguilar Andrea Simón Molina
Segon curs	Alba Navarro i López Andrea Estefanía cercado Briones
Tercer curs	Clara Cruz Casado Teresa Saura Montserrat
Quant curs	Isabel Barios Ibars Maria Rosa Chiocote i Carrizosa

3. DADES ESTADÍSTIQUES

- 3.1. Estudis**
- 3.2. Estudiants**
- 3.3. Demanda, oferta i matrícula**
- 3.4. Recursos Humans**
- 3.5. Procediments administratius**

3. DADES ESTADÍSTIQUES

3.1. ESTUDIS

Estudis de Grau

Nom de la titulació: graduat o graduada en Infermeria per la UAB

Branca de coneixement: Ciències de la Salut

Publicat: BOE 285 de 27/11/2012, modificat segons resolució del 29/07/2016, BOE 193 d'11/08/2016

Total de crèdits: 240 ECTS (Sistema Europeu de Transferència de Crèdits)

Tipus de títol: oficial

Durada: 4 anys

Distribució del pla d'estudis en crèdits ECTS per tipus de matèria

Tipus de matèria	ECTS
Formació bàsica	60
Obligatòries	60
Optatives	30
Pràcticum	81
Treball final de grau	9

Estudis de Postgrau

Màsters (títol propi de la UAB)

Màsters	ECTS
Atenció d'Infermeria a la Persona amb Problemes Cardíacs (AIPPC)	60
Atenció d'Infermeria al Nen i a l'Adolescent (AINA)	60
Infermeria Gerontològica i Geriàtrica (IGG)	60
Infermeria Intensiva (II)	60
Infermeria Oncològica (IO)	60
Infermeria Perioperaòria (IP)	60
Infermeria Psiuàtrica i Salut Mental (IPSM)	60

Formació Permanent

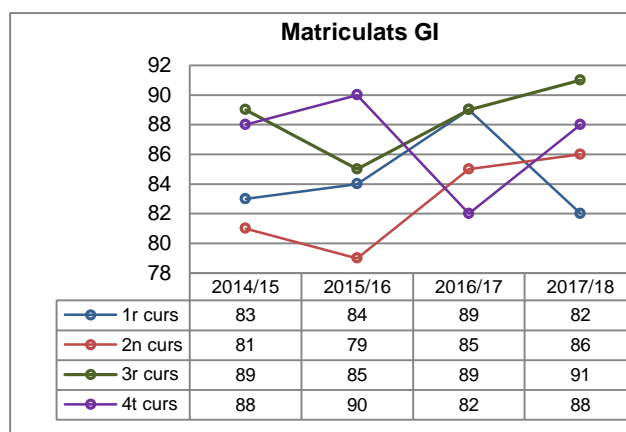
Cursos d'Especialització (títol propi de la UAB)

Cursos d'Especialització	ECTS
Cures Avançades d'Infermeria en la Prevenció i Tractament de les Ferides Cròniques (FC)	3
Gestió per a comandaments intermedis dels serveis infermers (GC)	7
Addiccions: Intervenció Infermera (AD)	3
Estratègia Infermera en Processos d'Alt Impacte Emocional (EI)	3

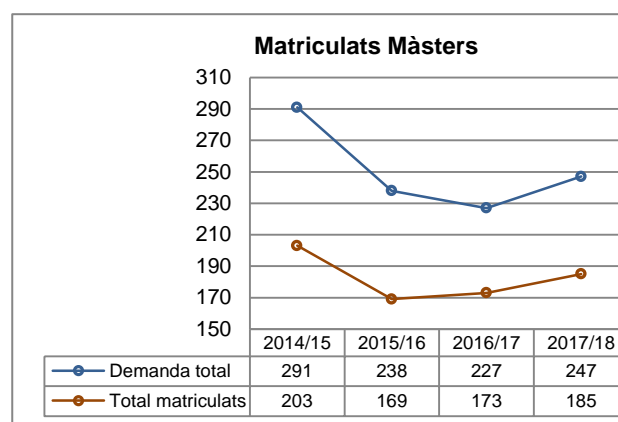
3.2. ESTUDIANTS

Estudiants matriculats

Grau en Infermeria		347
Primer curs	82	
Segon curs	86	
Tercer curs	91	
Quart curs	88	



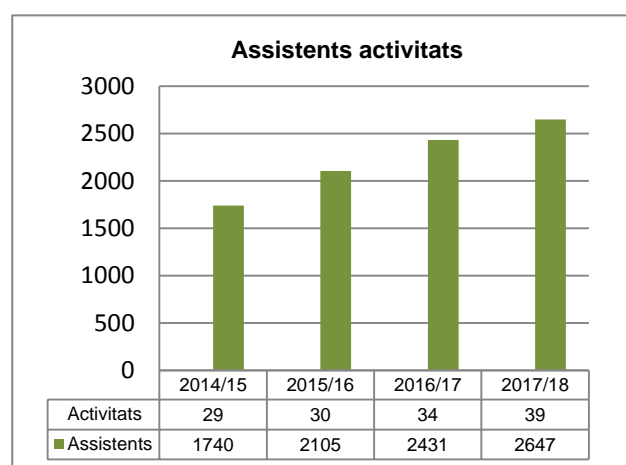
Màsters propis		185
AIPPC	0	
AINA	23	
IGG	15	
II	40	
IO	28	
IP	36	
IPSM	39	
Convalidació	4	



Formació Permanent		90
FC	30	
AD	15	
EI	16	
GC	29	

	2014/15	2015/16	2016/17	2017/18
Cursos	1	4	3	4
Matrícules	55	101	110	90

Activitats d'extensió		
Número d'activitats	39	
Assistens externs	218	
Total assistents	2647	

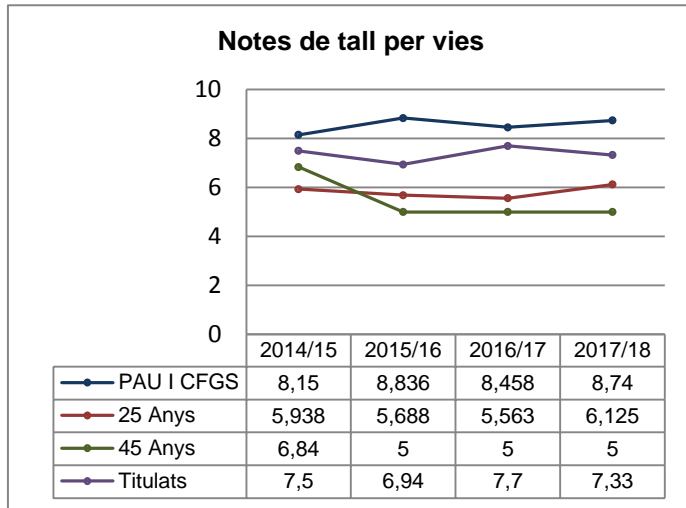


3.3. OFERTA, DEMANDA I MATRÍCULA

Grau en Infermeria

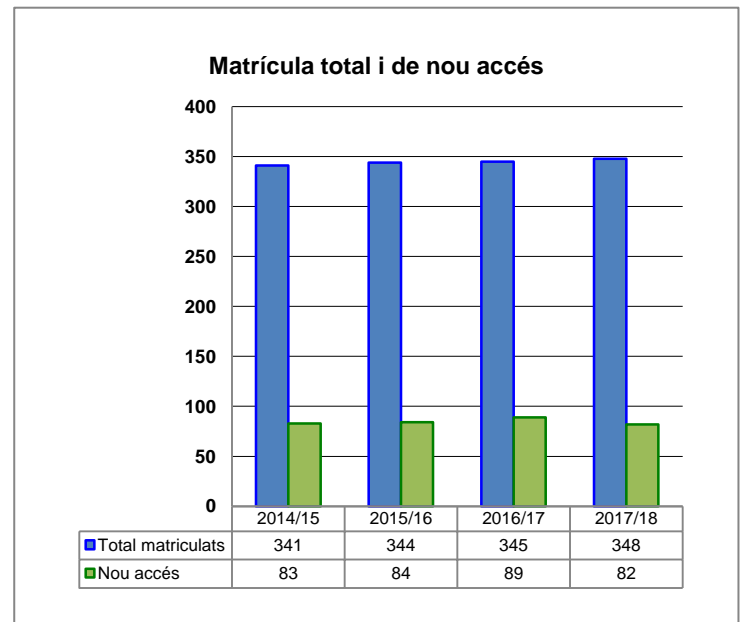
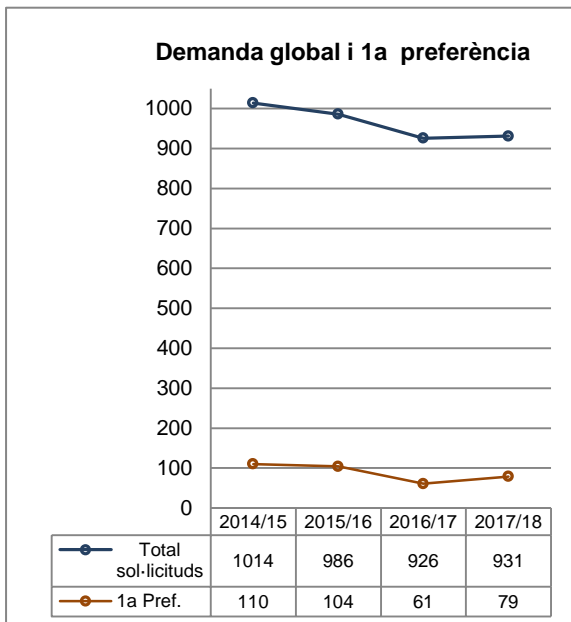
Oferta i notes de tall

L'EUI-Sant Pau oferta 80 places per estudiants de nou accés.



“8,74 nota de tall per PAU i CFGS”

Demanda i matrícula



3.4. RECURSOS HUMANS

Professorat a temps complet

Mercedes Abades Porcel	Doctora	Directora EUI-Sant Pau Àrea docent Infermeria Geriàtrica
Beatriz Campillo Zaragoza	Doctora	Coordinadora de Titulació Àrea docent Ètica Legal i Gestió i Qualitat
Seyla de Francisco Prófumo	Doctoranda	Àrea docent Infermeria psiquiàtrica i Salut Mental
Montserrat Guillaumet Olives	Doctora	Coordinadora mobilitat i Intercanvi Àrea docent Comunicació i TIC
Elvira Hernández Martínez-Esparza	Doctora	Coordinadora 2n curs Àrea docent Salut Pública i Educació per a la Salut Coordinadora Màster Infermeria Gerontològica i Geriàtrica
Adelaida Ramos Fernández	Doctoranda	Coordinadora 4t curs Àrea docent Cures Infermeres en Oncologia Coordinadora Màster Infermeria Oncològica
M. Teresa Ricart Basagaña	Doctora	Coordinadora 3r curs Àrea docent Infermeria en Situacions Complexes Coordinadora Màster Atenció d'Infermeria a Persones amb Problemes Cardíacs
Eva M ^a Román Abal	Doctora	Coordinadora de Recerca Àrea docent Bases Teòriques i Metodològiques
Rosalía Santesmases Masana	Doctora	Coordinadora de Qualitat Àrea docent Infermeria Comunitària
Maria Serret Serret	Doctora	Coordinadora 1r curs Àrea docent Infermeria Maternoinfantil Coordinadora Màster Atenció d'Infermeria al Nen i a l'Adolescent
Montserrat Sirvent Angulo	Doctoranda	Àrea docent Infermeria Psiquiàtrica i Salut Mental Coordinadora Màster Infermeria Psiquiàtrica i Salut Mental
Anonio Torres Quintana	Doctor	Coordinador de material i Recursos Docents Àrea docent Infermeria de l'Adult Coordinador Màster Infermeria Intensiva

Professorat a dedicació parcial

Marta B. Aller Fernández	Doctora	Àrea Bioestadística
Rosa M. Antonijoan Arbós	Doctora	Àrea Farmacologia
Antonio J. Betbesé Roig	Doctor	Àrea Anatomia Humana i Fisiologia
Serena Brigidi	Doctora	Àrea en l'àmbit d'Oncologia i de Cardiologia
Francisco Caballero Flores	Doctor	Àrea en l'àmbit de Cardiologia
Anna Feliu Ribera	Doctora	Àrea Farmacologia
M ^a Carmen García Sánchez	Doctora	Àrea Psicologia
Ignacio J. Gich Saladich	Doctor	Àrea Bioestadística
Eva Juan Linares	Doctora	Àrea en l'àmbit d'Oncologia
Ana M ^a Juanes Borrego	Doctora	Àrea Farmacologia
Pol Molina Perelló	Graduat	Àrea Farmacologia
Antonio Moral Duarte	Doctor	Àrea Fisiologia
Indalecio Morán Chorro	Doctor	Àrea Fisiologia

Fernando Sánchez Reus	Doctor	Àrea Infermeria Comunitària
Ariadna Tibau Martorell	Doctora	Àrea en l'àmbit d'Oncologia
Joan Trabal Vilchez	Doctor	Àrea Nutrició i Dietètica
Gerar Urrutia Cuchí	Doctor	Àrea Infermeria Comunitària
Paula Vera Artazcoz	Doctora	Àrea Anatomia Humana
Luis Zapata Fenor	Doctor	Àrea Anatomia Humana i Fisiologia

Personal d'Administració i Serveis (PAS)

Cap de Gestió Acadèmica	Cristina Baciero Lorza
Personal de Gestió Acadèmica	Silvia del Pino Ramírez Raquel Pujol Oberholzer Magdalena Sánchez Tirado Neus Taribó Ricou
Consergeria	César Diéguez Álvarez

3.5. PROCEDIMENTS ADMINISTRATIUS

La gestió acadèmica administrativa és un pilar fonamental per al bon funcionament de l'EUI. Les tasques que desenvolupa són moltes i de gran diversitat. El seguiment de l'activitat d'aquesta àrea és rellevant ja que ens permet tenir informació sobre el nivell d'activitat desenvolupat.

Activitats d'extensió	2014/15	2015/16	2016/17	2017/18
Número d'inscripcions	1740	2105	2431	2647
Ajuts i beques tramitades	2014/15	2015/16	2016/17	2017/18
<u>Ministeri d'Educació (Beca General i Mobilitat)</u>				
Sol·licituds	171	170	173	170
Acceptades	124	131	113	120
Denegades	46	39	60	48
Trasllat de beca per reassignació	1	--	--	--
Anul·lació de matrícula	--	--	--	2
<u>AGAUR (Beques ACA)</u>				
Sol·licituds	103	72	83	94
Acceptades	72	52	56	Pt.
Denegades	31	20	24	Pt.
Pendents			3	Pt.
<u>EUI</u>				
Sol·licituds	15	10	8	13
Certificacions emeses	2014/15	2015/16	2016/17	2017/18
Acadèmiques personals	109	123	101	94
Acadèmiques oficials	78	2	4	2
Pròpies estudiants màster/postgrau	206	167	174	177
Pròpies estudiants formació permanent	0	47	65	131
Matriculats	18	20	8	2
Infermer/a de referència	796	938	1038	1094
Professorat	175	335	281	258
Altres	287	80	103	110
TOTAL	1669	1712	1774	1868

Fotocòpies	2014/15	2015/16	2016/17	2017/18
Grau	61980	77841	75162	98635
Formació Postgraduada	29317	20180	22593	19749
General	42285	20679	19274	24955
TOTAL	133582	118700	117029	143339
Formació Permanent	2014/15	2015/16	2016/17	2017/18
Inscripcions	55 ⁽¹⁾	109 ⁽¹⁾	110 ⁽¹⁾	90
Matrícules	55	101	110	90
Matrícula GI	2014/15	2015/16	2016/17	2017/18
Primer	83	84	89	82
Segon	81	79	85	86
Tercer	89	90	89	91
Quart	88	90	82	88
Estudiant Intercanvi IN	--	1	--	1
TOTAL	341	344	345	348
Matrícula màsters⁽²⁾	2014/15⁽²⁾	2015/16⁽²⁾	2016/17⁽²⁾	2017/18
Atenció d'Infermeria al Nen i a l'Adolescent	27	18	17	23
Atenció d'Infermeria a la Persona amb Problemes Cardíacs	23	--	--	--
Infermeria Gerontològica i Geriàtrica	19	17	12	15
Infermeria Intensiva	36	32	43	40
Infermeria Oncològica	23	28	26	28
Infermeria Psiquiàtrica i Salut Mental	39	39	41	40
Infermeria Perioperatòria	36	35	34	39
TOTAL	203	169	173	185
Requisits formatius complementaris per a l'homologació de títols estrangers	2014/15	2015/16	2016/17	2017/18
Sol·licituds gestionades	52	22	8	3
Reconeixement i transferència de crèdits	2014/15	2015/16	2016/17	2017/18
Sol·licituds gestionades	11	13	19	10
Reconeixement de crèdits de CFGS	2014/15	2015/16	2016/17	2017/18
Sol·licituds gestionades	25	23	0	0
Total crèdits reconeguts	150	138	0	0
Targetes d'estudiants gestionades	2014/15	2015/16	2016/17	2017/18
Grau en Infermeria	97	96	97	90
Formació postgraduada	203	-- ⁽³⁾	-- ⁽³⁾	-- ⁽³⁾
Titulacions oficials i pròpies	2014/15	2015/16	2016/17	2017/18
Sol·licituds de DI/GI gestionades	86	88	79	79
Sol·licituds de Formació postgraduada	162	-- ⁽³⁾	-- ⁽³⁾	-- ⁽³⁾
Atenció d'Infermeria al Malalt amb Problemes Cardíacs	14	-- ⁽³⁾	-- ⁽³⁾	-- ⁽³⁾
Infermeria Intensiva	27	-- ⁽³⁾	-- ⁽³⁾	-- ⁽³⁾
Infermeria Oncològica	21	-- ⁽³⁾	-- ⁽³⁾	-- ⁽³⁾
Infermeria Gerontològica i Geriàtrica	15	-- ⁽³⁾	-- ⁽³⁾	-- ⁽³⁾
Infermeria Psiquiàtrica i Salut Mental	32	-- ⁽³⁾	-- ⁽³⁾	-- ⁽³⁾
Infermeria Perioperatòria	29	-- ⁽³⁾	-- ⁽³⁾	-- ⁽³⁾
Atenció d'Infermeria al Nen i a l'Adolescent	24	-- ⁽³⁾	-- ⁽³⁾	-- ⁽³⁾

Accés per canvi d'estudis (trasllats)	2014/15	2015/16	2016/17	2017/18
Sol·licituds gestionades d'entrada	10	13	19	21
Sol·licituds gestionades de sortida	3	1	5	2
Vacunació i incidències	2014/15	2015/16	2016/17	2017/18
Gestió de vacunacions	90	97	97	90
Incidències	16	12	15	15
Web EUI	2014/15	2015/16	2016/17	2017/18
Visitants – Web en català	49839	67343	50339	48785
Visitants – Web en castellà	--	1577	8058	10242
Visitants – Web en anglès	--	--	237	1647

(1) Inclosos els de grau inscrits al curs de Formació Permanent, Prevenció de Riscos Laborals, sense cost econòmic de matrícula

(2) Estan inclosos els estudiants que van sol·licitar la convalidació de diploma de postgrau a màster en les titulacions pròpies

(3) A partir del curs 2015/16 els estudiants de màster tramiten i es titulen directament a l'Escola de Postgrau de la UAB.

4. ACTIVITATS DOCENTS

- 4.1. Pla docent Grau en Infermeria**
- 4.2. Resultats assignatures Grau en Infermeria**
- 4.3. Treballs de Fi de Grau en Infermeria**
- 4.4. Centres de pràctiques clíniques**
- 4.5. Premi Extraordinari al millor expedient de Grau Infermeria 2016/17**
- 4.6. Formació postgraduada**
- 4.7. Formació Permanent i Activitats d'Extensió**

4. ACTIVITATS DOCENTS

4.1. PLA DOCENT GRAU EN INFERMERIA

Distribució d'hores/curs. Tipologia de docència

CURS	AULA	S/L	SUPERV.	PRÀCTICA CLÍNICA	AVALUACIÓ	TOTAL
1r	482,00	64,00	25,00	0,00	76,00	647,00
2n	290,00	217,50	16,50	822,00	75,00	1421,00
3r	157,50	303,00	7,75	1365,00	80,25	1913,50
4t	267,75	250,00	1211,00	942,75	108,75	2780,25
TOTAL	1197,25	834,50	1260,25	3129,75	340,00	6761,75

Professorat per curs i assignatura

Primer curs

Assignatures	Professors
Estructura del Cos Humà	Antonio J. Betbesé Roig Indalecio Morán Chorro Paula Vera Artazcoz Luis Zapata Fenor
Funció del Cos Humà I	Antonio J. Betbesé Roig Indalecio Morán Chorro Paula Vera Artazcoz Luis Zapata Fenor
Ciències Psicosocials	M ^a Carmen Garcia Sánchez
Salut Pública	Elvira Hernández Martínez-Esparza Gerard Urrutia Cuchí Fernando Sánchez Reus
Comunicació i TIC	Montserrat Guillaumet Olives
Farmacologia	Rosa M ^a Antonijoan Arbós Ana M ^a Juanes Borrego Pol Molina Perelló Anna Feliu Ribera
Nutrició i Dietètica	Joan Trabal Vílchez
Metodologia Científica i Bioestadística	Ignacio J. Gich Saladich Eva M. Roman Abal Marta B. Aller Hernández
Ciències Socials i Salut	Adelaida Ramos Fernández
Funció del Cos Humà II + seminari de suport	Antonio Betbesé Roig Antonio Moral Duarte Luis Zapata Fenor

Segon curs

Assignatures	Professors
Bases Teòriques d'Infermeria	Eva M ^a Román Abal
Bases Metodològiques d'Infermeria	Eva M ^a Román Abal
Comunicació Terapèutica	Montserrat Guillaumet Olives
Educació per a la Salut	Rosalía Santesmases Masana Elvira Hernández Martínez-Esparza
Pràctic I	Eva M ^a Román Abal Col-laboradors clínics
Cures Infermeres a l'Adult	Antonio Torres Quintana
Ètica i Legislació	Beatriz Campillo Zaragoza
Infermeria Familiar i Comunitària	Rosalía Santesmases Masana
Pràctic II	Antonio Torres Quintana Col-laboradors clínics
Pràctic III	Rosalía Santesmases Masana Col-laboradors clínics

Tercer curs

Assignatures	Professors
Cures Infermeres a la Dona en el Cicle Reproductor i Climateri	Maria Serret Serret
Cures Infermeres al Nen i a l'Adolescent	Maria Serret Serret
Cures Infermeres en Situacions Complexes	Antonio Torres Quintana M ^a Teresa Ricart Basagaña
Pràctic IV	Antonio Torres Quintana Col-laboradors clínics
Pràctic V	Elvira Hernández Martínez-Esparza Col-laboradors clínics
Cures Infermeres a l'Ancià	Mercedes Abades Porcel
Cures Infermeres en Salut Mental	Montserrat Sirvent Angulo Seyla de Francisco Prófumo
Gestió i Qualitat dels Serveis d'Infermers	Elvira Hernández Martínez-Esparza
Pràctic VI	Mercedes Abades Porcel Elvira Hernández Martínez-Esparza Seyla de Francisco Prófumo Col-laboradors clínics
Pràctic VII	M ^a Teresa Ricart Basagaña Maria Serret Serret Col-laboradors clínics

Quart curs

Assignatures	Professors
Atenció d'infermeria a la persona amb problemes cardíacs	M ^a Teresa Ricart Basagaña Francisco Caballero Flores Antonio Torres Quintana
Avenços terapèutic i tecnològics en cardiologia	M ^a Teresa Ricart Basagaña Luis Zapata Fenor
Educació sanitària a la persona amb problemes cardíacs	Rosalía Santesmases Masana
Antropologia de la salut	Antonio Torres Quintana Serena Brigidi
Teràpies complementaries i convencionals a la persona amb càncer	Montserrat Sirvent Angulo Eva Juan Linares Ariadna Tibau Martorell
Pràctiques externes en cures infermeres en cardiologia	M ^a Teresa Ricart Basagaña Col·laboradors Clínics
Cures pal·liatives a la persona amb càncer	Adelaida Ramos Fernández
Atenció d'infermeria a la persona amb problemes oncològics	Adelaida Ramos Fernández Maria Serret Serret
Pràctiques externes en cures infermeres en oncologia	Maria Serret Serret Adelaida Ramos Fernández
Pràctic VIII	Montserrat Guillaumet Olives Mercedes Abades Porcel Beatriz Campillo Zaragoza M ^a Teresa Ricart Basagaña Antonio Torres Quintana Maria Serret Serret Adelaida Ramos Fernández Eva M ^a Román Abal Seyla de Francisco Prófumo Rosalía Santesmases Masana Elvira Hernández Martínez-Esparza Col·laboradors clínics
Treball fi de grau	Beatriz Campillo Zaragoza Montserrat Guillaumet Olives Mercedes Abades Porcel M ^a Teresa Ricart Basagaña Antonio Torres Quintana Maria Serret Serret Adelaida Ramos Fernández Eva M ^a Román Abal Seyla de Francisco Prófumo Rosalía Santesmases Masana Elvira Hernández Martínez-Esparza

4.2. RESULTATS ASSIGNATURES GRAU EN INFERMERIA

Codi Assignatura	Assignatura	Tipus	Total Alum	No Avalu	Susp	Aprov	Notab	Excel	Matric Honor
200702	Ciències Psicosocials	FB	79	0	1	26	51	0	1
200703	Ciències Socials i Salut	FB	79	2	0	29	44	4	0
200704	Comunicació i TIC	FB	81	0	3	47	31	0	0
200705	Estructura del Cos Humà	FB	86	0	7	60	17	0	2
200706	Funció del Cos Humà I	FB	94	2	8	59	23	1	1
200707	Farmacologia	FB	95	1	14	69	11	0	0
200708	Funció del Cos Humà II	FB	97	4	4	67	20	1	1
200709	Metodologia Científica i Bioestadística	FB	81	2	0	56	20	3	0
200710	Nutrició i Dietètica	FB	85	3	2	10	69	1	0
200711	Salut Pública	OB	90	3	5	56	26	0	0
200712	Comunicació Terapèutica	FB	83	3	0	9	63	6	2
200713	Bases Metodològiques d'Infermeria	OB	81	0	0	43	37	1	0
200714	Bases Teòriques d'Infermeria	OB	79	0	0	54	22	3	0
200715	Educació per a la Salut	OB	84	1	0	2	79	2	0
200716	Pràctic I	OB	80	1	0	3	50	25	1
200717	Cures Infermeres a l'Adult	OB	86	1	1	9	70	3	2
200718	Infermeria Familiar i Comunitària	OB	84	1	0	8	70	2	3
200719	Ètica i Legislació	OB	82	1	1	35	44	0	1
200720	Pràctic II	OB	83	1	4	0	55	19	4
200721	Pràctic III	OB	90	2	0	3	30	51	4
200722	Cures Infermeres a la Dona al Cicle Reproductor i Climateri	OB	90	0	2	14	54	17	3
200723	Cures Infermeres al Nen i a l'Adolescent	OB	88	0	0	13	54	19	2
200724	Cures Infermeres en Situacions Complexes	OB	91	0	0	21	66	0	4
200725	Pràctic IV	OB	89	0	0	1	38	46	4
200726	Pràctic V	OB	88	0	0	0	45	42	1
200727	Cures Infermeres a l'Ancià	OB	87	0	0	8	47	31	1
200728	Cures Infermeres en Salut Mental	OB	86	0	0	3	73	8	2
200729	Gestió i Qualitat dels Serveis d'Infermeria	OB	87	0	0	0	44	41	2
200730	Pràctic VI	OB	90	0	0	0	13	77	0
200731	Pràctic VII	OB	93	0	0	2	80	7	4
200732	Pràctic VIII (Pràcticum)	OB	75	0	0	3	37	33	2
200733	Treball de Fi de Grau	OB	78	0	0	16	38	21	3
200734	Antropologia de la Salut	OT	85	0	0	2	24	55	4
200735	Atenció d'Infermeria a la Persona amb Problemes Cardíacs	OT	53	0	0	15	38	0	0
200736	Atenció d'Infermeria a la Persona amb Problemes Oncològics	OT	33	0	0	6	21	6	0
200737	Avenços Terapèutics i Tecnològics en Cardiologia	OT	53	0	1	11	38	1	2
200738	Cures Pal·liatives a la Persona amb Càncer	OT	33	0	0	10	16	6	1
200739	Educació Sanitària a les Persones amb Problemes Cardíacs	OT	53	0	0	7	39	5	2
200740	Pràctiques Externes en Cures Infermeres en Cardiologia	OT	53	0	0	0	37	14	2
200741	Pràctiques Externes en Cures Infermeres en Oncologia	OT	31	0	0	1	8	21	1
200742	Teràpies Complementàries i Convencionals en la Persona amb Càncer	OT	33	0	0	12	18	3	0

FB – Formació Bàsica; OB – Obligatòria; OT – Optativa

4.3. TREBALLS DE FI DE GRAU EN INFERMERIA

Estudiant	Títol del treball
Ahbiti Ouhaddou, Sonia	Perpectiva de los pacientes musulmanes sobre la competència en comunicació intercultural de los profesionales de enfermería del Hospital de Granollers
Alarcón Delgado, Sara	Intervenció educativa per a mares i pares amb estudis primaris o sense, per fomentar l'alimnetació saludable en nens de 6 a 12 anys des de la consulta d'Atenció Primària del CAP de la Trinitat Vella.
Amigó Pujol, Mariona	Estudi bibliogràdic sobre l'acompanyament infermer en el procés de final de vida en les unitats de crítics d'adults.
Ascate Gutierrez, Zoila Alejandra	Eficacia sobre una intervenció sobre hàbitos alimenticios y ejercicio físico en la Escuela.
Bages Sanchez, Angela	Conseqüències per els professionals d'infermeria de treballar al torn de nit. Com cuidar a qui cuida. Revisió de la Literatura.
Bajo Ferriz, Beatriz	Revisión de la literatura sobre el estigma del paciente psiquiátrico por parte del personal sanitario.
Barios Ibars, Isabel	La lògica del sistema tècnic en les cures infermeres: Memòria de Pràcticum
Bonfill Garcia, Guifre	Reflexió i anàlisi de com el professional infermer té cura dels pacients hospitalitzats. Tenint en compte la seva dignitat: revisió de la literatura.
Cámara Ortega, Jorge	Aspectos fundamentales del papel enfermero en la comunicación con el paciente oncológico en el final de vida. Revisión de la literatura.
Cartanyà Duarte, Sara	Memòria de pràctiques, reflexió del meu aprenentatge: influència i relació de les emocions i vivències durant el transcurs dels diferents períodes pràctics.
Castany Faro, Andrea	Proposta d'intervenció infermera dirigida a augmentar l'adherència a la higiene de les mans dels professionals sanitaris en una unitat d'hospitalització de l'HSCSP
Castaño Forcadet, Cristina Isabel	Vía intraósea en situación de emergencia: intervención educativa para profesionales de enfermería.
Catedra Peidro, David	Intervención infermera dirigida a adultos recién diagnosticados de celiaquia y a sus familiares.
Chicote Carrizosa, Maria Rosa	Primeros auxilios psicológicos a víctimas de terrorismo: Programa de captación a enfermeras de hospitales de tercer nivel.
Cots García, Laura	Intervención enfermera para la promoción del autocuidado en cuidadores principales de pacientes en atención paliativa.
de los Santos Abaurrea, Marta	Memòria de pràctiques: Procés d'aprenentatge des de l'ètica infermera.
Dieste Fontcuberta, Arnald	Intervencions infermeres en l'atenció a persones i famílies.
Dorado Álvarez, Daniel	Programa educativo para cuidadores principales de pacientes con insuficiencia cardíaca en la comunidad.
Duran Ruiperez, Raquel	Educación sexual a adolescentes con discapacidad intel-lectual. Intervención enfermera.
Ena Garcia, Victor	Vivències i necessitats comunicatives en el pacient hospitalitzat després d'un AVC.
Farré Molins, Rita	Al final del trajecte. Memòira de pràctiques.
Fernandez Perez, Javier	Reducción de riesgos de infección por VIH entre Hombres que tienen sexo con otros Hombres. Proyecto enfermero.
Fernández Osuna, Iris	Impacte de les arítmies en la qualitat de vida dels adolescents.
Ferret Tena, Lidia	Infermera d'enllaç en la transició del pacient entre la UCI i hospitalització
Gali Torres, Elena	Vivència familiar del pacient en situació de final de vida en el context de crítics.
Gallegos Aller, Maria Luisa	El proceso de aprendizaje del arte del cuidado a través del prácticum. Anàlisis y reflexión personal.
Galvan Valentin, Maria Concepcion	Plan de cuidados del anciano con delírium en un centro sociosanitario.
García Vicente, Alejandro	Cuidados para el control del dolor y calidad de vida en pacientes adultos con distrófia miotónica: revisión bibliográfica.
Gargallo Pavía, Sofia	Actituds dels familiars i professionals sanitaris, i conspiració del silenci. Projecte d'investigació.
Garrandés Maroto, Patricia	Cuidados integrales de enfermería en la lactancia materna: una aproximación desde la diversidad cultural.

Estudiant	Títol del treball
Gómez Ruiz, Laura	Prevalencia de soledad en adultos y ancianos ingresados en el Hospital de la Santa Creu i Sant Pau
González Paredes, Esther	Alfabetització en salut dels pares i mares amb nens ingressats a una unitat hospitalària pediàtrica per problemes respiratoris.
Guardoño Rasco, Elizabeth	Programa de prevenció primària y secundaria de enfermería en la mujer con riesgo de sufrir cardiopatía isquémica.
Guasch Compañó, Regina	Programa per a l'equip multidisciplinar per a millorar el descans nocturn en les unitats amb pacients adults de cirurgia traumatològica.
Guasumba Nasimba, Diana Alexandra	Programa formativo: enfermería y salud sexual de la persona tras un infarto agudo de miocardio.
Gutiérrez Pino, Elena	Intervención enfermera para la prevención del consumo de cannabis y el fomento de estilos de vida saludables en adolescentes.
Hernández Caralt, Maria	Intervenció infermera: Disseny d'un programa educatiu de suport emocional per a infants hospitalitzats.
Herrero Mansilla, Mireia	Optimización de los cuidados en el ámbito de la radiología intervencionista a través de un programa para la sensibilización de las enfermeras.
Leiva Contreras, Victoria Andrea	Calidad de vida relacionada con salud del trasplantado de corazón: análisis de los cuidados enfermeros.
Lijeron Cruz, Lizeth	Revisión bibliográfica de la función enfermera en el cuidado del paciente hospitalizado por Ictus y su función en el equipo multidisciplinar.
Linuesa García, Alba	Experiencias durante el embarazo de madres de neonatos con dolor. Estudio cualitativo.
López Burgués, Miriam	Impacte de la manipulació i administració de citostàtics en els professionals d'infermeria. Revisió bibliogràfica.
Madurga Alonso, Regina	Cuidados enfermeros en la donación de órganos después de la muerte. Influencia de los valores religiosos en el donante,
Marcos Lostal, Cristina	Revisión bibliográfica sobre los cuidados enfermeros y actividades para la promoción del sueño reparador en hospitalización.
Mauri Querol, Anna	Percepcions i emocions que experimenten les dones embarassades amb idees suïcides. Revisió bibliogràfica
Menes Herranz, Carolina Lorena	Cuidado enfermero a niños con síndrome de Down en el ámbito de atención primaria.
Moles Rivera, Anna	L'efecte del control de les infermeres sobre la llum i el soroll en pacients de la unitat de cures intensives. Revisió de la literatura.
Montoro Viscasillas, Nuria	Proyecto de investigación a cerca de los cuidados que recibe la familia del paciente hospitalizado durante el proceso de donación de órganos.
Morales González, Nohemí	Proyecto de validación y adaptación cultural de una escala de valoración del riesgo de estreñimiento en pacientes hospitalizados (constipation risk assessment scale)
Navarrete Alber, Maite	Promoción de hábitos saludables en niños de primaria y padres de la Escuela Saliesans de Badalona para la prevención del sobrepeso y la obesidad.
Ocaña Bernadas, Queralt	Memòria de pràctiques, anàlisi i reflexió del meu procés d'aprenentatge d'infermeria centrat en la cura integral de la persona.
Orantes Cardenas, Carla	Cures infermeres en una unitat hospitalària segons el model de Virginia Henderson mitjançant una plataforma virtual.
Pensado Catafal, Laia	Programa d'Educació Sanitària sobre la gestió de les emocions en els adolescents des de la infermera d'atenció primària.
Peyrolon Lago, Maria Lucia	Enfermería y estigma.
Pla Bou, Alba	Intervenció infermera per afavorir el suport familiar en les cures bàsiques del pacient amb diabetès melítus tipus 2.
Pradas Gazquez, Laura	Fomentar l'atenció emocional dels professionals d'infermeria, d'un centre sociosanitari, davant les cures del final de vida.
Puig Adell, Carla	Valoració infermera sobre les percepcions de salut de les persones després d'haber patit un infart agut de miocardi: Revisió bibliogràfica.
Quixal Bernad, Ànnia	La importància del paper enfermero en la mejora de la calidad de vida de las personas en proceso de envejecer.
Rabines Siccha, Yuliana Fernanda	Las enfermeras en la gestión de las emociones de adolescentes con patología oncológica.
Ramírez Padilla, Maria del Mar	Memoria de prácticas: manejo y gestión de las emociones como estudiante de enfermería.

Estudiant	Títol del treball
Rodríguez Bueno, Alba	Necesidad de recrearse intradiálisis y niveles de ansiedad y/o depresión. Propuesta de intervención enfermera.
Ruiz Rosino, Marina	Proposta de intervenció infermera dirigida a la població de Thiancoumalal sobre les cures de ferides lleus
Saez Álvarez, Kevin	Los cuidados de enfermería en la deshabituación de benzodiazepinas en atención primaria
Sanz Alcalá, Alba	Proposta d'intervenció educativa sobre l'autoexploració mamària (AEM) a estudiants de 4t de grau en infermeria
Sanz Fidalgo, Clara	Projecte educatiu: Coneixements i conductes saludables envers la menstruació en adolescents.
Sierra Barbosa, Alberto	Atenció infermera intra i extrahospitalària de l'Ictus en fase aguda: revisió de la literatura.
Sitges Vernis, Blanca	Programa formatiu sobre la promoció de la salut dirigit als monitors de moviment de centres d'esplai cristians catalans. Intervenció infermera.
Sola Sahún, Carla	Atenció infermera a nenes amb assistència ventilatòria mecànica domiciliària i a les seves famílies.
Soriano Colomé, Marta	Anàlisi de les cures centrades en el desenvolupament del nadó prematur. Revisió bibliogràfica.
Toh Mao, Clara	La enfermera en los centros de educación secundaria para mejorar la atención sanitaria a los adolescentes. Revisión bibliográfica.
Ubiñana Cortada, Laura	Adherència al tractament en adolescents amb Diabetes Mellitus tipus 1.
Vazquez Amil, Eva	Estigmatización en pacientes con Trastorno de depresión mayor desde la mirada enfermera. (Revisión bibliográfica).
Veiga Villalon, Cristina	Programa de educación afectivo-sexualdirigido a estudiantes de 3º de educación secundaria obligatoria del Instituto Cabrils.
Venero Saus, Cristina	Afectades de Patologia dual. Revisió de la literatura.
Vidal Brime, Emma	Programa educatiu per fomentar la competència cultural de les infermeres D'Apen l'abordatge de la mutilació genital femenina.
Vilageliu Porlein, Lluïsa	Implantació d'un programa del pacient expert per fomentar l'autocura en pacients amb traquostomia, després de l'alta hospitalària.
Viñas Pujol, Judit	Qualitat de vida relacionada amb la salut, sobrecàrrega i determinants socials dels cuidadors principals en pacients a,b esquizofrènia: Projecte de recerca.
Viñuela Carrión, Marina	Valoració del dolor en el pacient pediàtric. Revisió de la literatura.
Yebra Sánchez, Marta	Projecte Intervenció Infermera: Prevenció primària en els trastorns de conducta alimentària en els adolescents de 12 a 16 anys.

4.4. CENTRES DE PRÀCTIQUES CLÍNiques

Les pràctiques clíniques estan regulades per convenis marc de col·laboració escrit, amb cada institució. Per a cada període pràctic, es genera un conveni específic signat per les tres parts implicades: EUI – Sant Pau, estudiant i centre col·laborador de pràctiques. Aquest curs 2017/18, s'han generat 1.500 convenis específics: 1.306 al Grau en Infermeria i 194 als màsters.

Relació Infermer/infermera: Un/una infermer/infermera de referència per estudiant/estudianta.

Centres col·laboradors de pràctiques

Centres Hospitalàries

- Hospital de la Santa Creu i Sant Pau
- Fundació Puigvert
- Consorci Sanitari Integral Dos de Maig
- Hestia Duran i Reynals
- Badalona Serveis Assistencials
- Centre Mèdic Teknon (Grup QuironSalud)
- Clínica Barceloneta:
 - . CBC Putget Dolors Aleu
 - . CBC Hospital Sant Jordi de la Vall d'Hebron
 - . CBC Isabel Roig

Centres d'Atenció Primària:

- Institut Català de la Salut (ICS):
 - Barcelona: 11 Equips d'Atenció Primària
 - Metropolitana Nord: 15 Equips d'Atenció Primària
- CAP Cotxeres
- CAP Gaudí – Sagrada Família

Centres Sociosanitaris

- CSS Parc Sanitari Pere Virgili
- Mútuam MPS
- CSS Hestia Palau
- CSS CIS Cotxeres

Centre de Recerca

- Institut de Recerca de l'Hospital de la Santa Creu i Sant Pau

- Banc de Sang i Teixits Hospital de Sant Pau

4.5. PREMI EXTRAORDINARI AL MILLOR EXPEDIENT DE GRAU 2016-2017

D'acord amb el que disposen les normatives vigents, el dia 28 de juny de 2017 es va fer entrega del Premi Extraordinari al millor expedient acadèmic de la titulació de Grau en Infermeria, corresponent a l'any acadèmic 2016-2017, a la Sra. Nuria Martos Salgado.

4.6. FORMACIÓ POSTGRADUADA

Tots aquests cursos són títols propis de la UAB en els quals s'obté la titulació de màster.

Màsters impartits i distribució de crèdits

Màster	Total ECTS	Teòrics	Pràctics	Treball final
Atenció d'Infermeria al Nen i a l'Adolescent	60	36	15	9
Infermeria Gerontològica i Geriàtrica	60	30	15	15
Infermeria Intensiva	60	30	20	10
Infermeria Oncològica	60	30	20	10
Infermeria Perioperatòria	60	30	20	10
Infermeira Psiquiàtrica i Salut Mental	60	38	12	10

Rendiment acadèmic

Màster	Total estudiants matriculats	Excel·lent	Notable	Aprovat	Suepens	No Presentat	No Avaluat
Atenció d'Infermeria al Nen i a l'Adolescent	23	7	15	0	0	1	0
Infermeria Gerontològica i Geriàtrica	15	5	8	0	0	1	1
Infermeria Intensiva	40	17	23	0	0	0	0
Infermeria Oncològica	28	1	24	2	0	1	0
Infermeria Perioperatòria	39	3	30	4	2	0	0
Infermeira Psiquiàtrica i Salut Mental	40	40	0	0	0	0	0

Distribució centres de pràctiques

Màster	Centres de pràctiques
Atenció d'Infermeria al Nen i a l'Adolescent	FGS de l'Hospital de la Santa Creu i Sant Pau
Infermeria Gerontològica i Geriàtrica	FGS de l'Hospital de la Santa Creu i Sant Pau EAR Mútuam Centre Sanitari Pere Virgili Mutuam Girona
Infermeria Intensiva	FGS de l'Hospital de la Santa Creu i Sant Pau
Infermeria Oncològica	FGS de l'Hospital de la Santa Creu i Sant Pau
Infermeria Perioperatòria	FGS de l'Hospital de la Santa Creu i Sant Pau
Infermeira Psiquiàtrica i Salut Mental	FGS de l'Hospital de la Santa Creu i Sant Pau

4.7. FORMACIÓ PERMANENT I ACTIVITATS D'EXTENSIÓ

FORMACIÓ PERMANENT

El curs 2017/18 s'ha fet el VIII Seminari de Prevenció de Riscos Laborals, de caràcter voluntari i sense cost econòmic pels estudiants nous de grau en Infermeria.

El propòsit d'aquest seminari és incloure la Prevenció de Riscos Laborals com a formació transversal amb caràcter modular en els estudis universitaris de grau en Infermeria, garantint amb això que els estudiants rebin la formació bàsica en Prevenció de Riscos Laborals abans d'iniciar les pràctiques clíniques en els diferents àmbits assistencials; i incorporar l'esperit preventiu en totes les fases i activitats del seu treball, garantint el desenvolupament del mateix amb les màximes condicions de seguretat i salut.

El seminari consta d'hores presencials, hores de treball pràctic i hores de cerca bibliogràfica. S'organitza en quatre unitats que inclouen tots els coneixements necessaris complementaris a la formació curricular per aconseguir amb els requisits de l'acreditació de nivell de formació bàsic de prevenció. Al finalitzar la carrera es lliura als estudiants l'acreditació de Nivell Bàsic en Prevenció de Riscos Laborals.

Aquest curs acadèmic, l'Escola ha ofertat també 4 cursos d'especialització nous de 3 crèdits ECTS. Són els següents:

Addicions: Intervenció Infermera

Aquest curs va dirigit a graduats i/o diplomats en infermeria i/o en altres titulacions universitàries relacionades amb l'àrea de salut.

L'objectiu general d'aquest curs és que s'adquireixin les competències necessàries per la promoció i prevenció de la salut mental i addiccions i en la rehabilitació bio-psico-social, emocional i espiritual de les persones en el procés de salut i malaltia.

Cures avançades d'infermeria en la prevenció i el tractament de les ferides cròniques

Aquest curs s'adreça a graduats i diplomats en infermeria que volen aprofundir els seus coneixements en l'àmbit de les ferides cròniques.

L'objectiu general del curs és l'adquisició de les competències necessàries per a un abordatge de qualitat i integral del pacient en risc o amb ferides cròniques, a nivell bàsic i avançat, basat en les millors evidències disponibles, d'una manera pràctica i adaptada a tots els àmbits assistencials.

Estratègia infermera en processos d'alt impacte emocional

Aquest curs va dirigit a graduats i/o diplomats en infermeria i/o en altres titulacions universitàries relacionades amb l'àrea de salut.

L'objectiu general d'aquest curs és que el professional adquireixi les competències necessàries per desenvolupar intervencions infermeres dirigides a l'atenció de la persona amb alts nivells de patiment i utilitzar eines d'autocura que els ajudin a canalitzar les seves emocions durant la pràctica assistencial.

Gestió per a comandaments intermedis dels serveis infermers

Aquest curs va dirigit a graduats i/o diplomats en infermeria i està impulsat per la Junta dels membres de la Junta ACDI i l'EUI-Sant Pau

L'objectiu general d'aquest curs és que el professional pugui adquirir i millorar els coneixements i habilitats de gestió assistencial que permetin l'optimització dels recursos materials i humans, garantint l'excel·lència en la qualitat de les cures i amb una base humanista. Així mateix ofereix pràctiques amb professionals experts en el món de la gestió.

ACTIVITATS D'EXTENSIÓ

Al llarg del curs 2017/18 a l'EUI-Sant Pau s'han portat a terme diferents conferències, seminaris, taules debat, activitats científiques, activitats d'orientació professional i sessions informatives dels estudis dirigides a estudiants, infermers i professionals de la salut, amb un total de 39 activitats.

Activitats científiques

Inauguració Curs Acadèmic: " Etica y responsabilidad profesional en tiempos de la postverdad"
Dr. Juan Maria Sánchez. Doctor en medicina i cirugia per la UAB. Especialista en Medicina Intensiva.
Master en bioética per la Universitat Autònoma de Madrid. Professor de la EUI-Sant Pau

Conferències

Infermeres pioneres

Anna Ramió Jofre. Professora Titular. Coordinadora ERASMUS

La cura infermera i el lligam entre pares i mares i fills prematurs en una unitat neonatal

Maria Serret Serret. Doctora per la URV. Cap d'Àrea Docent EUI-Sant Pau. Coordinadora 1r cur

Són poc humanes les unitats de cures intensives?

Carme Jover Sancho. Doctora per la UB. Cap d'Àrea Infermera Area de critics i CCEE. Hospital de la Santa Creu i Sant Pau

Què implica el coneixement ètic en les cures infermeres?

Beatriz Campillo Zaragoza. Doctora per la UIC. Cap d'Àrea Docent EUI-Sant Pau. Coordinadora de titulació

Com investiguen les infermeres una epidèmia?

Mercé Rocaspana Moncayo. Diplomada en Infermeria. Màster en Salut Internacional. Coordinadora mèdica de MSF

La intervenció per ajudar a deixar de fumar

Meritxell Peiró Fàbregas. Doctora en Infermeria. Màster Oficial en Medicina Respiratòria (UB), Postgrau en tabaquisme (UB) i certificada com experta en tabaquisme per la Societat Espanyola de Pneumologia i Cirurgia Toràcica (SEPAR). Supervisora de l'Hospital de la Santa Creu i Sant Pau

Programes de mobilitat : Un 1r pas d'obertura a altres realitats

Montserrat Guillaumet Olives. Doctora per la UAB. Cap d'Àrea Docent EUI-Sant Pau. Coordinadora Mobilitat i Intercanvi

Comunicació i pacient oncològic

Montserrat Albert Turró. Diplomada en Infermeria. Infermera referent de la Unitat d'Hematologia de l'Hospital de la Santa Creu i Sant Pau

Els programes de Rehabilitació Cardíaca a Catalunya

Teresa Torrades Solé: Diplomada en infermeria. Diplomada en Fisioteràpia. Especialista en Cadenes Musculars i articulars (GDS)

Pensament crític o sentit comú?

Germán Soriano Pastor. Cap d'Hospitalització de Patologia Digestiva de l'Hospital de la Santa Creu i Sant Pau. Professor associat Facultat de Medicina UAB

¿Por qué los estudiantes sois tan importantes en el control de las infecciones nosocomiales?

Joaquin López-Contreras. Cap de la Unitat de Malalties Infeccioses de l'Hospital de la Santa Creu i Sant Pau

La sensibilitat moral i el malalt en procés perioperatori, què hem de cuidar?

Beatriz Campillo Zaragoza. Doctora per la UIC. Cap d'Àrea Docent EUI-Sant Pau. Coordinadora Màster Infermeria Perioperatòria

La prevención de las úlceras por presión: 6ª jornada mundial

Elvira Hernández Martínez-Esparza. Doctora per la UA. Cap d'Àrea Docent EUI-Sant Pau. Coordinadora Màster Infermeria Gerontològica i Geriàtrica

Experiència i aprenentatge en la pràctica clínica quirúrgica

Exestudiants Màster i altres infermers investigadors

Beatriz Campillo Zaragoza. Doctora per la UIC. Cap d'Àrea Docent EUI-Sant Pau. Coordinadora Màster Infermeria Perioperatòria

La sensibilitat moral i el malat en situació crítica. Aspectes més rellevants

Beatriz Campillo Zaragoza. Doctora per la UIC. Cap d'Àrea Docent EUI-Sant Pau. Coordinadora Màster Infermeria Perioperatòria

Què em podem aprendre?: Ancià, tenir cura infermera i evidència

Mercedes Abades Porcel. Doctora per la UCM. Directora EUI-Sant Pau

Afrontament del dol després d'una mort per suïcidi

Cecília Borràs. Doctora en Psicologia per la UB

Estudio de la sensibilidad moral infermera a partir de un cuestionario

Beatriz Campillo Zaragoza. Doctora per la UIC. Cap d'Àrea Docent EUI-Sant Pau. Coordinadora Titulació

Atenció infermera al nen oncològic

Maria Serret Serret. Doctora per la URV. Cap d'Àrea Docent Infermeria Maternoinfantil de l' EUI-Sant Pau. Coordinadora 1r curs

Afrontament del pacient en situació final de vida

Maria Rufino Castro. Doctora en Psicologia UAB. Membre de l'equip d'Atenció psicosocial de Mutuam-Obra Social La Caixa

Taules rodones

TFG: Experiència i presentació de treballs

Exestudiants Grau EUI-Sant Pau

La dimensió educativa de la infermera dins de l'àmbit escolar i comunitari

Queralt Cebrià Morales. Diplomada en Infermeria. Líder assistencial dels EAP Castellar-Sant Llorenç i EAP de Polinyà-Sentmenat. Màster en Teràpia Familiar Sistèmica i de Parella (UAB). Màster en Ciències de la Infermeria (UDL). Màster en Gestió Hospitalària (UB). Especialitat d'Infermeria en Salut Mental (UAB)

Dolors Alcaraz Sanz. Diplomada en Infermeria. Infermera pediàtrica responsable de qualitat i responsable del programa de salut i escola. Servei d'Atenció Primària Vallès Occidental.

Direcció d'Atenció Primària Metropolitana Nord. Institut Català de la Salut.

Rosalía Santesmases Masana. Màster Oficial en Salut i Benestar Comunitari (UAB). Doctora per la UIC. Cap Àrea Docent EUI-Sant Pau

Ser infermera a l'estranger

Infermers amb experiència en treball a l'estranger

El retorn a l'escola del nen amb càncer

Maria Serret Serret. Doctora per la URV. Cap d'Àrea Docent EUI-Sant Pau. Coordinadora 1r curs

El grau d'infermeria a l'EUI. Experiència des dels estudiants.

Estudiants de 2n, 3r i 4t

Intervenció comunitària: la xarxa AUPA. Actuant units per la salut

Carolina Lapena. Infermera Llicenciada en Antropologia Social i Cultural. Agència de Salut Pública de Barcelona

Rosalía Santesmases Masana. Màster Oficial en Salut i Benestar Comunitari (UAB). Doctoranda a la UIC. Cap Àrea Docent EUI-Sant Pau

El seguiment integrat de la persona amb Malaltia Pulmonar Obstructiva Crònica (MPOC)

Meritxell Peiró Fàbregas. Màster Oficial en Medicina Respiratòria (UB), Coordinadora de l'Àrea d'Infermeria i Membre del Comitè executiu de SEPAR. Supervisora de l'Hospital de la Santa Creu i Sant Pau

Experiència amb investigadors i presentació de treballs

Exestudiants Màsters i altres infermers investigadors

Actuació infermera davant la violència de gènere

Amalia Gómez Fernández. DUI Universidad de León. Especialista en obstetrícia i ginecologia per la UB.

Màster en "Los malos tratos y la violencia de género. Una visión multidisciplinar" per la UNED. Doctoranda en Infermeria i Salut (UB).

Adelaida Ramos Fernández. Màster en Ciències de la Infermeria. Doctoranda a la UAB. Cap d'Àrea Docent EUI-Sant Pau. Coordinadora Màster en Infermeria Oncològica

"La mort d'Iván Ilich". La cura Infermera

Estudiants màster i professors convidats

Sessions informatives dels estudis de grau i de màster

Estudis de Grau d' Infermeria a l'EUI-Sant Pau

Mercedes Abades Porcel. Doctora per la UCM. Directora EUI-Sant Pau. Cap d'Àrea Docent EUI-Sant Pau

Estudis de Màster a l' EUI-Sant Pau

Beatriz Campillo Zaragoza. Infermeria Perioperatòria

Elvira Hernández Martínez-Esparza. Infermeria Gerontològica i Geriàtrica

Antonio Torres Quintana. Infermeria Intensiva

Adelaida Ramos Fernández. Infermeria Oncològica

María Serret Serret. Infermeria Nen i Adolescent

Montserrat Sirvent Angulo. Infermeria Psiquiàtrica i Salut Mental

M^a Teresa Ricart Basagaña. Infermeria Cardíaca

Coordinadors màsters EUI-Sant Pau

Activitats d'Orientació Professional

Durant el curs s'han portat a terme diverses activitats dirigides als estudiants de 4t curs per encaminar-los cap al món laboral en col·laboració amb la UAB:

Seminari: Planificació de la cerca de feina

Anna Rosell. Gamma Formació. Treball campus UAB. Conveni entre Departament d'Economia i Coneixement (SOC) i Universitats Catalanes

Seminari: Sortides professionals

Cesc Gelida. Treball campus UAB. Conveni entre Departament d'Economia i Coneixement (SOC) i Universitats Catalanes

Seminari: CV eficient

Lluís Gamell. Llicenciat en Dret. Director Recursos Humans Hospital de la Santa Creu i Sant Pau

Seminari: Entrevista de treball

Lluís Gamell. Llicenciat en Dret. Director Recursos Humans Hospital de la Santa Creu i Sant Pau

5. ACTIVITATS CIENTIFICOTÈCNiques

- 5.1. Tesis doctorals**
- 5.2. Projectes de recerca**
- 5.3. Publicacions**
- 5.4. Conferències, ponències i comunicacions**
- 5.5. Òrgans de participació**
- 5.6. Participació en cursos i seminaris**
- 5.7. Assistència a cursos, seminaris i congressos**
- 5.8. Altres**

5. ACTIVITATS CIENTÍFICOTÈCNiques

5.1. TESIS DOCTORALS

Ramos, Adelaida

Títol: "Aceptación de la muerte y del proceso de morir en pacientes con enfermedades oncológicas avanzadas"

Director: Dr. Antoni Font Guiteras.

Línia investigació: Psicooncologia i Cures Pal·liatives.

Facultat de Psicologia de la Salut i de l'Esport. UAB.

Data d'inici: 01/10/2015

Roman, Eva M^a

Co-directora de la tesi de la doctoranda Antonia Campolongo. Departament de medicina. Línia de recerca: Investigació multidisciplinària. UAB

Torres, A. Membre suplent del tribunal de defensa de la Tesi Doctoral de la Sra. M^a Roser Cuesta Martínez amb el títol "Afinidad de los profesionales de enfermería hacia la docencia virtual de posgrado". Universitat Rovira i Virgili. Setembre 2017

5.2. PROJECTES DE RECERCA

Participació en projectes d'investigació

Títol: "La inteligencia emocional en pacientes con trastorno adictivo" con el código de proyecto del Institut de Recerca de l'Hospital de Sant Pau i la Santa Creu.

Investigador principal: De Fancisco, S

Codi projecte: IIBSP-INT-2017-106

Títol "La risa y el humor: estrategia terapéutica para reducir la ansiedad, mejorar la autoestima y aumentar la sensación de felicidad en pacientes con problemas de adicción" Entidad del Institut de Recerca de l'Hospital de Sant Pau i la Santa Creu. con el código de proyecto.

Investigador principal: De Fancisco, S

Codi projecte: IIBSP-RIS-2018-32

Títol: "Estudio piloto de eficacia de un programa de realidad virtual para el tratamiento de la fobia a la sangre-inyecciones-heridas"

Entidad: del Institut de Recerca de l'Hospital de Sant Pau i la Santa Creu.

Investigador principal: De Fancisco, S

Codi projecte: IIBSP-PRE-2018-30

Títol: "Estudio observacional prospectivo de variables predictores de retención y tiempo de abstinencia en Hospital de Día de Adicciones"

Entidad: Institut de Recerca de l'Hospital de Sant Pau i la Santa Creu.

Investigador principal: De Fancisco, S

Codi projecte: IIBSP-PRE-2018-30

Títol: "Intervención multifactorial basada en el ejercicio físico a domicilio, aminoácidos ramificados y prebiótico multiespecies en el tratamiento de la fragilidad en pacientes con cirrosis."

Entidad: Escuela Universitaria de Enfermería del Hospital de la Santa Creu i Sant Pau.

Investigador principal: Román, E.;

Investigadors col·laboradors: Hernández, E., Santesmases, R., Guillaumet, M. Abades, M. Soriano, G.

Títol: "Innovación metodológica: mejorando la adquisición de la competencia de liderazgo en educación para la salud en estudiantes de enfermería". Proyecto interuniversitario. Universitat Internacional de Catalunya / EUI-Sant Pau / Université de Montréal.

Guillaumet Olives, M.

Títol: "Abordaje del paciente con heridas crónicas en las residencias geriátricas de Barcelona: Estudio multicéntrico".

Entitat Finançadora: Col·legi Oficial d'Infermeria de Barcelona. Novembre de 2015.

Referencia PR-2040-15.

Durada: 2016-2018.

Investigador principal: Hernández, E.

Co-investigadores: Santesmases, R.; Martínez, M. A.

Títol: "*Estudio del síndrome de fragilidad en los pacientes con cirrosis hepática: relación con las caídas, la calidad de vida y el pronóstico*"

Beca Fondo de Investigación Sanitaria (Instituto de Salud Carlos III): PI12/00629

Durada: gener 2013 – desembre 2016

Investigadora principal: Román, E.M^a. Coinvestigadora: Escuredo, B.; Galleho, A.; Soriano G.; Santesmases, R.; Hernández, E.

Títol: "*Nivell d'alfabetització en salut i pràctiques d'autocura en persones amb insuficiència cardíaca atesos en atenció primària. estudi transversal multicèntric.*"

Referència del projecte: IDIAP 4r14/030

Entitat: Institut d'investigació en atenció primària

Investigadora Principal: Santesmases, R. Coinvestigadors: Hernández, E.; Daniel Rivilla Frías, Gemma Luna Redondo, Eva Maria Beltran Martínez, Manuela Honorio Prieto, Yolanda Rico Garcia

Inici: gener 2015

5.3. PUBLICACIONES

Abades M, Campillo B, Guillaumet M, Santesmases R, Hernández E, Román E. Inserción laboral de los titulados en enfermería de una escuela universitaria de enfermería (2009-2016). Revista Enfermería Docente. 2017;109:12-18.

Martinez M^aA., Santos A., Campillo B., Serret M., Sirvent M., Galito J., Santesmases R., Abades M. Estudio longitudinal de la inserción laboral de los estudiantes de máster en Enfermería. Rev Rol Enferm 2017;40(10):676-682

Aredo Peláez CB, Guillaumet M., Hernández Martínez-Esparza E "La adolescencia como factor de riesgo de la conducta suicida".. *Agora d'Infermeria* 2018; 22(2):58-62.

Guillaumet M, Torres A, Campillo B, Román EM, Santesmases R, Martínez Momblan M^aA. "El sentido de un final de estudios. El proceso de aprendizaje durante el Grado de enfermería a partir del Cuaderno de Progresión Transversal". Rev ROL Enferm 2018; 41(5):352-355.

De Francisco Prófumo S, Trujols Albet J, Torres Andreu C, Guillaumet Olives, M. Ricart Basagañas M. Efectividad de un módulo de risoterapia integrativa conducido por una enfermera en salud mental. En: Asociación Española de Enfermería de Salud Mental (ed). Nuevos retos en salud mental y bienestar. Las enfermeras de Salud Mental apostando por el futuro. Santiago de Compostela: AEESM, 2018.

Guillaumet M, Amoròs G, Ramos A, Campillo B, Martínez M.A. La narrativa como estrategia didáctica para una aproximación al proceso de la muerte. Rev Global. 2018; 49:185-97.

Guillaumet M, Torres A, Campillo B, Román E, Santesmases R, Martínez MA. El sentido de un final de estudios: proceso de aprendizaje durante el Grado de Enfermería a partir del Cuaderno de Progresión Transversal. Rev ROL Enferm 2018; 41(4): 000-000

Alvarado-Tapias E, Guarner-Argente C, Oblitas E, Sánchez E, Vidal S, Román E, Concepción M, Poca M, Gely C, Pavel O, Nieto JC, Juárez C, Guarner C and Soriano G. Toll-like receptor 4 polymorphisms and bacterial infections in patients with cirrhosis and ascites. World J Hepatol. 2018 Jan 27;10(1):124-133

E. Román, M. Parramón, M. Flavià, C. Gely, M. Poca, R. Santesmases, E. Hernández, J.C. Nieto, E. Urgell, E. Alvarado, S. Vidal, V. Blasco, C. Guarner, G. Soriano. Fialty is an independent predictive factor of hospital admissions and falls in patients with cirrosis. J Hepatol 2018;68 (SUPPL 1):S748–S749

Medina-Caliz I, Garcia-Cortes M, Gonzalez-Jimenez A, Cabello MR, Robles-Diaz M, Sanabria-Cabrera J, Sanjuan-Jimenez R, Ortega-Alonso A, García-Muñoz B, Moreno I, Jimenez-Perez M, Fernandez MC, Ginés P, Prieto M, Conde I, Hallal H, Soriano G, Roman E, Castiella A, Blanco-Reina E, Montes MR, Quiros-Cano M, Martin-Reyes F, Lucena MI, Andrade RJ; Spanish DILI Registry. Herbal and Dietary Supplement-Induced Liver Injuries in the Spanish DILI Registry. Clin Gastroenterol Hepatol. 2018 Sep;16(9):1495-1502.

Nieto JC, Perea L, Soriano G, Zamora C, Cantó E, Medina A, Poca M, Sanchez E, Roman E, Julià G, Navarro F, Gely C, Alvarado EA, Guarner C, Juarez C, Vidal S. Ascitic fluid regulates the local innate immune response of patients with cirrhosis. J Leukoc Biol. 2018 May 31

Román E, Gely C, Flavià M, Poca M, Alvarado E, Vargas V, Guarner C, Soriano G. Patients with compensated cirrhosis are also at risk of falling. Hepatology. 2018 Jul 17.

Román E. Quality of life in patients with cirrhosis. One of our priorities. Clin Gastroenterol Int. (In press)

Román E, Hernández E, Santesmases R, Guillaumet M, Soriano G. Be carefull. Don't fall!. Gastroentology Nursing (In press).

Capítol de llibre. Soriano G, Sánchez E, Poca M, Román E y Guarner C. Probióticos y prebióticos en las enfermedades hepáticas. Probióticos, prebióticos y salud: Evidencia científica. Sociedad Española de Probióticos y Prebióticos. Edit. Ergon. 2017. ISBN: 978-84-16732-09-8.

Capítol de llibre. Soriano G, Sánchez E, Poca M, Román E y Guarner C. Trends in Probiotic Applications. Edit. Hary Razafindralambo. STUDIUM PRESS LLC, Houston, USA. 2018;10:1-197. ISBN: 1626991103.

Capítol de llibre. Román E. La calidad de vida de los pacientes con cirrosis. Libro del Centenario del Curso de Patología Digestiva. Febrero de 2018.

Torres, A. Prevalencia e implicaciones pronósticas de los trastornos del sueño en la insuficiencia cardiaca crónica. Rev ROL enfermería 2018.41 (01) .38-42

Martínez, A. Santesmases R, Hernández E, Abades M, Torres A, Ricart M^a T, et al. Análisis del modelo de salud cardiovascular para la actividad física en alumnos de 4º de grado de enfermería. 38 Congreso Nacional de la Asociación Española de Enfermería en Cardiología. Enferm Cardiol. 2017; año XXIV (70). 1er cuatrimestre (ISSN: 1575-4146). RIC estimada 0,190

Martínez A, Pirla M^aJ, Mirabet S, Torres A, Santesmases R, Mesado N, Minguell E, Fernandez E. Prevalencia e implicaciones pronosticas de los trastornos del sueño en la insuficiencia cardíaca crónica. Rev ROL Enferm 2018 41(01) 38-42. SJR 0.11

Desarrollo de materiales educativos para pacientes crónicos y familiares. M^a Dolores Navarro Rubio, Pablo Gálvez Hernández, Lluís González de Paz, Montserrat Virumbrales Cancio, Alicia Borrás Santos, Rosalía Santesmases Masana, Jordi Real, Isabel Amo, Felipe Macías. Educ Med. 2018. <https://doi.org/10.1016/j.edumed.2018.03.020>. Source Normalized Impact per Paper (SNIP): 0.412. SCImago Journal Rank (SJR): 0.236

5.4. CONFERÈNCIES, PONÈNCIES I COMUNICACIONS

Santesmases R, Hernandez Martinez, E, Roman E, De Francisco S, Abades M. Implicacions de l'alfabetització en salut en la persona amb malaltia pulmonar obstructiva crònica. XIV Congrés d'Infermeria Familiar i Comunitària: Catalunya batega salut. Tarragona, 19 abril de 2018

Peláez Sainz_Rasines, A.; Güell Garcia, I., Blázquez Padial, S.; Jardí Platero, L. Abades Porcel, M.; Campillo Zaragoza, B. Adaptación transcultural y determinación de las propiedades psicométricas del

cuestionario: percepciones de cuidado en el intraoperatorio (CUPCCIO). XIII Congreso nacional de Enfermería Quirúrgica. Valencia, 13 de abril de 2018

Abades, M., Santesmases R., Ramos A., Campillo B., Ricart M^aT., Sirvent M. Memoria de prácticas: instrumento reflexivo para el estudiante en salud mental y geriatría. XXV Congreso de la Sociedad Española de Enfermería Geriátrica y Gerontológica. Girona, 12 i 13 abril de 2018

Abades, M. Què em podem aprendre?: Ancià, tenir cura i evidència. EUI-Sant Pau. Barcelona, 19 de gener de 2018

Ramos A.; Pascual A.; Güell E.; Fariñas O.; Prada L.; Guillaumet M.; Abades M.; Font A. Vivencia de una enfermedad oncológica avanzada o terminal desde la perspectiva del paciente en aceptación de su propia muerte. Resultados preelminares. XII Jornadas de la Sociedad Andaluza de cuidados Paliativos. Cádiz, 1 i 2 diciembre de 2017

Abades, M.; Ramos, A.; Ricart, M^a T.; Serret, M.; Torres, A.; Guillaumet, M. Valoración final del proceso de aprendizaje en el Grado de enfermería en una Escuela Universitaria a partir del Cuaderno de Progresión Transversal. I Congreso Internacional y X Jornadas nacionales de la conferencia nacional de decanos de enfermería. Facultad de Ciencias de la Salud de la Universidad de Granada. Granada 19 i 20 octubre de 2017

Campillo, B. La sensibilitat moral I el malat critic. EUI-Sant Pau. Desembre 2017.

Campillo, B La sensibilitat moral I el malalt en process perioperatorio. Què hem de cuidar?. EUI-Sant Pau. Desembre 2017.

Campillo, B La sensibilitat moral en les cures infermeres. EUI-Sant Pau. Febrer 2018

Campillo, B XIII Congreso Nacional de enfermería quirúrgica: poster Percepción del cuidado enfermero a través de un cuestionario de pacientes intervenidos con anestesia local Valencia 13 abril 2018

Campillo, B XIII Congreso Nacional de enfermería quirúrgica: comunicación oral Adaptación transcultural y determinación de propiedades psicométricas del cuestionario de percepciones de cuidado en el intraoperatorio CUPCCIO Valencia 13 abril 2018

De Francisco, S. "La infermera com a líder de l'Hospital de Dia de conductes addictives" Presentada a la VIII Jornada Infermeria dels 5 Hospitals Terciaris de Barcelona Ciutat. Novembre 2017

De Francisco, S. I Jornada de Intel·ligència Emocional organitzada el Centro de Investigación, Formación y Desarrollo de la intel·ligència Emocional (CIDIE) Fundación Ramon Rosal, Taller: "La risoteràpia como estratègia de reparación emocional" Octubre 2017

De Francisco, S.; Guillaumet M "Efectividad de un módulo de risoterapia integrativa conducido por una enfermera en salud mental" Presentada en el XXXV Congreso Nacional de Enfermería Salud Mental de la AEESME a Santiago de Compostela. Març 2018.

Roman Abal E.; Campillo Zaragoza B.; Sirvent Angulo M.; Santesmases Masana R. ; Hernández Martínez-ESparza E.; Abades Porcel M. Inserción laboral de los titulados de la EUI-Sant Pau desde el inicio de los estudios de Grado de enfermería (2009-2016). I Congreso Internacional y X Jornadas nacionales de la conferencia nacional de decanos de enfermería. Facultad de Ciencias de la Salud de la Universidad de Granada. Granada 19 i 20 octubre de 2017

Guillaumet, M. Programes de mobilitat: SICUE? ERASMUS? Propi? EUI-Sant Pau, 4 octubre 2018.

Peláez A; Muñoz RM; Guillaumet M, Delgado AL; Bello C; Campillo B. Percepción cuidado enfermero a través del cuestionario de percepción de conductas de cuidado en pacientes intervenidos con anestesia local y regional. XIII Congreso Nacional de Enfermería Quirúrgica. Valencia, 11-13 abril 2018

Moderadora taula. Guillaumet, M. XXV Congreso Nacional de la Asociación Española de Enfermería de Patología Digestiva. Las segundas víctimas. Hospital del Mar, Barcelona, 7,8 i 9 de juny 2018.

Ramos A, Pascual A, Güell E, Fariñas O, Prada ML, Hernández E, Rufino M, Font A. *La narrativa como herramienta terapéutica facilitadora de la comprensión de la aceptación de la muerte*. Comunicación nominada para optar al premio mejor póster del XII Congreso Internacional de la Sociedad Española de Cuidados Paliativos. Vitoria-Gasteiz. 7 a 9 de juny de 2018.

Ramos A, Font A, Santesmases R, Serret M, Prada ML, Pascual A. *Vivencia de un proceso hematológico y de final de vida narrado en primera persona*, presentat a les XII Jornadas de la Sociedad Andaluza de Cuidados Paliativos. Cádiz. 1 i 2 de desembre de 2017.

Ramos A, Font A, Santesmases R, Serret M, Prada ML, Pascual A. *Vivencia de un proceso hematológico y de final de vida narrado en primera persona*, presentat a la XII Reunión Internacional de Investigación Cualitativa en Salud. Cualisalud 17. Narrativas. Fuentes de evidencias científicas cualitativas. Granada. 16 y 17 de noviembre de 2017.

Román E. La calidad de vida en los pacientes con cirrosis hepática. Centenario de la escuela de Patología Digestiva del Hospital de la Santa Creu i Sant Pau. Ponencia invitada. Barcelona, noviembre 2017.

Román E, Parramón M, Flavià M, Gely C, Nieto JC, Poca M, Santesmases R, Hernández E, Urgell E, Alvarado E, Vidal S, Vargas V, Guarner C, Soriano G. La fragilitat és un factor predictiu d'hospitalització i caigudes en els pacients amb cirrosi. Pòster seleccionat oral. Congrés de la Societat catalana de Digestologia (SCD). Girona, gener 2018.

Cuyàs B, Poca M, Oblitas E, Román E, Guarner C, Soriano G. *Avaluació d'una pauta descendent ràpida de corticoides en l'hepatitis alcohòlica greu*. Pòster. Congrés de la Societat catalana de Digestologia (SCD). Girona, gener 2018.

Cuyàs B, Poca M, Oblitas E, Román E, Guarner C, Soriano G. *Evaluación de una pauta descendiente rápida de corticoides en la hepatitis alcohólica grave*. Comunicación oral. Congreso de la Asociación española para el estudio del Hígado (AEEH). Madrid, febrer 2018.

Hernández-Martínez-Esparza E.: Aspectos prácticos en el cuidado de la infección en las heridas crónicas de los pacientes con enfermedades hepáticas. Al Curso de enfermería en Hepatología AEEH. Febrero, 2018

Hernández-Martínez-Esparza E.: Conferència al 29è Curs de Formació Mèdica Continuada en Gerontologia Clínica i Cures Pal·liatives, organitzat per Fundació Mutuam Conviure. Abril 2018

Hernández Martínez-Esparza, E. Docent al Màster del "Máster Oficial de Gestión Integral e Investigación en los Cuidados de las Heridas Crónicas" de la Universitat de Cantàbria. Curs 2017-18

Hernández Martínez-Esparza, E. Docent al Postgrau d'especialització en el pacient amb ferida crònica. Ferides de cicatrització complexa, de ESCS Tecnocampus-Mataró. Curs 2017-18

Hernández Martínez-Esparza, E. Docent al "Experto Universitario en Cuidados y Curas de Heridas Crónicas" de la Universitat de Cantàbria. Curs 2017-18

Hernández Martínez-Esparza, E. Docent al Postgrau en Atenció en Cures Pal·liatives. UB. Curs 2017-18

Román E, Parramón M, Flavià M, Gely C, Nieto JC, Poca M, Santesmases R, Hernández E, Urgell E, Alvarado E, Vidal S, Vargas V, Guarner C, Soriano G. Frailty is a predictive factor of hospitalization and falls in patients with cirrhosis. Pòster. International Liver Congres. París, abril 2018.

Santesmases, R. La alfabetización en salud y prácticas de autocuidado en el paciente crónico. Jornada de atención enfermera al paciente con patología respiratoria. De la complejidad a los cuidados de calidad. Hospital de la Santa Cruz y San Pablo. Barcelona, març 2018.

Santesmases, R. Alfabetización en salud y prácticas de autocuidado en personas con Insuficiencia cardíaca: más allá de la información. XIV Congreso de Enfermería Familiar y Comunitaria. Tarragona, abril 2018.

Santesmases, R. Frailty is an independent predictive factor of hospital admissions and falls in patients with cirrhosis. European Association for the Study of the Liver (EASL). The International Liver Congress. París,

abril 2018.

Santesmases, R. Nivel de alfabetización en salud de los pacientes con patología digestiva. XXV Congreso Nacional de la Asociación Española de Enfermería de Patología digestiva (AEEPD). Hospital del Mar. Barcelona, juny 2018

Serret, M. “La cura infermera del vincle i el lligam entre pares i mares i fills prematurs en una unitat neonatal” EUI-Sant Pau. Barcelona, setembre 2017.

Serret, M. “El retorn a l’escola del nen amb càncer” EUI-Sant Pau. Barcelona, novembre 2017.

Serret, M. “Atenció infermera al nen oncològic” EUI-Sant Pau. Barcelona, abril 2018.

Torres, A. “Gestió eficient dels recursos materials” presentat al “Congreso Nacional de Enfermería Coordinadora de Recursos Materiales”. Octubre 2017.

Torres, A. (Coautor) “Inserción laboral de los titulados en Enfermería desde el inicio de los estudios de grado (2009-2016)” presentat a la I Congreso Internacional y X Jornadas Nacionales de la Conferencia de Decanos de Enfermería. Octubre 2017

Torres, A. (Coautor) “Nivel de grado de cumplimiento terapéutico del paciente PCC/MACA en dos centros de atención primaria” presentat al XXI Encuentro Internacional de Investigación en Cuidados. Investen. Noviembre 2017

Torres, A. (Coautor) “Qui té cura del cuidador principal dels PCC/MACA?, presentat a XXXVII Jornades Sanitàries del Vallès. Abril 2018

Torres, A. (Coautor) “Sobrecarga del Cuidador principal de los pacientes PCC y MACA en dos centros de salud del Vallés Occidental”, presentat a la I Jornada Professional d’Infermeria UGT. Maig 2018

Torres, A. (Coautor) “Cuidado local de las heridas crónicas en el ámbito residencial geriátrico de Barcelona” presentat al Congrès Internacional Infermeria. Barcelona, maig 2017

Torres, A. (Coautor) “Sobrecàrrega del cuidador principal dels pacients PCC/MACA a dos centres de salut del Vallès Occidental”, presentat al XIV Congrès d’Infermeria Familiar i Comunitària. Barcelona, abril 2018.

Torres, A. (Coautor) “Cuidador Cuida’t” presentat a la X Jornada de Recerca de l’ICS i XI Jornada de recerca de l’IDIAP. Juny 2018.

5.5. ÒRGANS DE PARTICIPACIÓ

Abades, M. Membre d’ADEIC (Associació de Directores d’Escoles d’Infermeria de Catalunya).

Abades, M. Membre del Comitè Científic de la III Jornada d’Estudiants d’Infermeria de l’ADEIC. coneix, lidera i transforma. març 2018

Campillo, B. Membre del Comitè Científic de la III Jornada d’Estudiants d’Infermeria de l’ADEIC. coneix, lidera i transforma. març 2018

De Francisco, S. Membre del comitè científic al V Congrès Català d’Infermeria de Salut Mental “HoritzOx100”, organitzat per l’Associació Catalana d’Infermeria de Salut Mental (ASCISAM). Juny 2018.
Guillaumet, M. Membre del Consell de Redacció i Corresponsal EUI revista Àgora d’Infermeria.

Hernández, E. Membre de la Vocalia de geriatría del Col·legi Oficial d’Infermeria de Barcelona (COIB).

Hernández, E. Revisora de manuscrits de la Revista Gerokomos

Ricart, M. Membre vocal infermera del Comitè d’Ètica d’ Investigació clínica (CEIC). Hospital de la Sta.Creu i Sant Pau. Acreditació de la Conselleria de Sanitat. Generalitat de Catalunya. Inici juny de 2015.

Roman, E. Directora del V Curso de Enfermería en Hepatología. Congreso de la Asociación Española para el Estudio del Hígado (AEEH) Madrid, febrer 2018.

Roman, E. Membre del Comité Editorial de Clinical Gastroenterologist International des d'agost de 2018

Santesmases, R. Membre del grup d'investigació emergent de Recerca en Cures per a la Salut (GERCS). Institut Investigació d'Atenció Primària. IDIAP Jordi Gol. Data d'inici: 19/12/2017.

Santesmases, R. Membre del Comitè Científic de la III Jornada d'Estudiants d'Infermeria de l'ADEIC. coneix, lidera i transforma. març 2018

Torres, A. Revisor i membre del comite evaluador de la revista de la Sociedad Española de Enfermería Nefrológica.

Torres, A. Secretari del Grup de Teràpies substitutives en la SEEUIC

Torres, A. Membre del Grup Nursing Now Barcelona.

Torres, A. Membre del comitè científic de la III Jornada d'Estudiants d'Infermeria de l'ADEIC. Març de 2018.

Tribunals de treballs de fi d'estudis

El professorat a temps complet de l'EUI – Sant Pau ha participat en els diferents tribunals de treballs de fi de Grau i de Màster del curs 2017 – 2018, acomplint les funcions de presidència, secretaria i/o vocalia.

5.6. PARTICIPACIÓ EN CURSOS I SEMINARIS

Abades, M. Direcció acadèmica: Curs d'especialització Gestió per a comandaments intermedis dels serveis infermers. ACIDI i EUI-Sant Pau Barcelona 6 d'abril al 11 de juny de 2018

Roman, E. Docente en el programa de Formación Continuada durante el curso 17-18. Registros Enfermeros. Hospital de Sant Pau. Barcelona.

Roman, E. Docente en el programa de Formación Continuada durante el curso 17-18. Formación a Colaboradores Clínicos. Hospital de Sant Pau. Barcelona.

Santesmases, R. Jornada de atención enfermera al paciente con patología respiratoria. De la complejidad a los cuidados de calidad. Hospital de la Santa Cruz y San Pablo. Barcelona. Marzo 2018

Santesmases, R. XXV Congreso Nacional de la Asociación Española de Enfermería de Patología digestiva (AEEPD). Hospital del Mar. Barcelona. 7-9 Junio 2018

5.7. ASSISTÈNCIA A CURSOS, SEMINARIS I CONGRESOS

Abades, M. I Congreso Internacional y X Jornadas nacionales de la conferencia nacional de decanos de enfermería. Facultad de Ciencias de la Salud de la Universidad de Granada. Granada 19 i 20 octubre de 2017

Abades, M. Curs Comunicació: Dissenyar la informació. Formació continuada HSCSP. Barcelona 19 d'octubre al 27 de novembre de 2017

Abades, M. Jornada del Consenso Final del Projecte Reset. Col·legi Oficial d'Infermeresi infermers (8h). Barcelona, 7 novembre de 2017

Abades, M. XXVI Taller sobre el paper de la enfermera en la organización de recursos para mayores Sociedad Española de enfermería Geriátrica y Gerontológica. San Sebastián, 18 de novembre de 2017

Abades, M. Disseny de la informació en la comunicació escrita. Formació continuada Hospital de la Santa Creu i Sant Pau. Barcelona, del 19 d'octubre al 26 de novembre de 2017

Abades, M. Construir Equip. Vitaminitzar la cohesió: entrenament habilitats per treballar junts. Formació continuada Hospital de la Santa Creu i Sant Pau. Barcelona, del 9 de gener al 11 de gener de 2018

Abades, M. Comunicació i gestió de conflictes del l'equip de l'Escola. Formació continuada de FGSHSCSP. Barcelona, 9,11 de gener 2018

Abades, M. III Jornada d'Estudiants d'Infermeria de l'ADEIC. Escola Universitària Infermeria Terrassa. Terrassa, 12 de març 2018

Abades, M. XXV Congreso SEEGG. Sociedad Española de Enfermería Geriátrica y Gerontológica. Girona, 11, 12, 13 d'abril de 2018

Abades, M. Jornada Nacional Dedicated Education Units in Europe. Hospital Clínic de Barcelona i L'EUI de la Universitat de Barcelona. Barcelona, 17 abril de 2018

De Francisco, S. 2017. "Intel·ligència emocional en infermeria: la importància de reconèixer i gestionar les nostres emocions", organitzat pel Col·legi Oficial d'Infermers de Barcelona 2017.

De Francisco, S. "7^a Jornada Catalana d'Infermeria de Salut Mental, organitzada per Col·legi Oficial d'Infermers de Barcelona. 2017

De Francisco, S. X Seminari Internacional d'Investigació en Infermeria, organitzat per la Universitat Rovira i Virgili de Tarragona. 2017.

De Francisco, S. "XXXV Congreso Nacional de Enfermería de Salud Mental de la AEESME. Santiago de Compostela. 21 al 23 de març de 2017

De Francisco, S. "V Congrés Català d'Infermeria de Salut Mental "HoritzOx100", organitzat per l'Associació Catalana d'Infermeria de Salut Mental (ASCISAM), 7 i 8 de Juny de 2018

Guillaumet, M. Curs: Construir equip. Vitaminitzar la cohesió: entrenant habilitats per treballar junts. Formació continuada HSCSP, Barcelona, gener de 2018.

Guillaumet, M. Congrés: XXV Congreso Nacional de la Asociación Española de Enfermería de Patología digestiva. Hospital del Mar, Barcelona, 7, 8 9 juny 2018.

Guillaumet, M. Curs: Estrategia enfermera en procesos de alto impacto emocional. (3ECTS). EUI-Sant Pau, Juliol 2018

Hernández-Martínez-Esparza E. Assistent al Congreso SEEGG Girona, abril 2018

Hernández-Martínez-Esparza E. Assistent al Curs de Moodle, EUI-Sant Pau. Juliol 2017

Hernández-Martínez-Esparza E. Assistent al V Curso de enfermería en Hepatología AEEH. Febrero, 2018

Ramos, A. Curs: Gestión sanitaria para enfermería. Organitzat per AulaDae Grupo Paradigma, acreditat amb 9,1 crèdits (100h) per la Comisión de F.Continuada de las Profesionales Sanitarias.

Ramos, A. Assistència a la XII Reunión Internacional de Investigación Cualitativa en Salud. Cualisalud 17. Narrativas. Fuentes de evidencias científicas cualitativas. Granada. 16 i 17 de novembre de 2017.

Ramos, A. Assistència al 5è Workshop Internacional d'Atenció al final de la vida. Càtedra WeCare amb el títol Sufrimiento: hablar de aquello que nos cuesta hablar (8h). UIC. BCN. 24 de novembre de 2017.

Ramos, A. Curs avançat de recerca en infermeria (12h). Formació continuada H. St. Pau del 8 al 29 de novembre 2017.

Ramos, A Assistència a les XII Jornadas de la Sociedad Andaluza de Cuidados Paliativos. Cádiz. 1 i 2 de desembre de 2017

Ramos, A. Curs: Presentacions 2.0: Taller de disseny de presentacions amb PREZI NEXT(16h) Formació Continuada H. Sant Pau. Barcelona, del 30 d'octubre a l'1 de desembre de 2017.

Ramos, A. Curs: Construir equip. Vitaminitzar la cohesió: entrenant habilitats per treballar junts. Organitzat per Formació Continuada Sant Pau. Barcelona, del 9 de gener all'11 de gener de 2018.

Ramos, A. Curs: Lideratge en les presentacions en públic per a professionals de la salut. Organitzat per Formació Continuada Sant Pau. Barcelona, del 12 de febrer al 12 de març de 2018.

Ramos, A. Sessió formativa: Mendeley Institucional básico. Biblioteca Josep Laporte (UAB) Barcelona. 9 de maig de 2018

Ramos, A Assistència al Best in Breast Barcelona Meeting. Barcelona. 18 de maig de 2018.

Ramos, A Assistència al XII Congreso Internacional de la Sociedad Española de Cuidados Paliativos. Vitoria Gasteiz. 7 a 9 de juny de 2018.

Ramos, A. Curs: Diseño de actividades formativas de Cuidados Paliativos en el marco del XII Congreso Internacional de la Sociedad Española de Cuidados Paliativos. Vitoria-Gasteiz. 7 a 9 de juny de 2018.

Ramos, A Assistència a la VI Jornada de Enfermería en Cuidados del Paciente Oncológico. Madrid: Hospital 12 de octubre. 14 de juny de 2018.

Ricart, M. International Council of Nurses Congres. 1.3 International Continuing Nursing Education Credits.

Ricart M, Romero M, Martinez MA, Mariné A, Ramirez I, Oms R, Vega M, Torres A, Ferré C, Lleixà M. Ansiedad en pacientes cardiológicos dados de alta de UCI. 38 Congreso Nacional de la Asociación Española de enfermería en cardiología. Barcelona, 2017

Ricart M, Romero M, , Mariné A, Ramirez I, Martinez MA, Lleixà M. Ansiedad en pacientes dados de alta de UCI. CIE Congreso 2017. Barcelona, 2017

Ricart, M. Curs: Entorn de Moodle. Departament de formació continuada. Hospital de la Sta. Creu i Sant Pau.10h

Ricart, M. III Jornada de gestió clínica en cardiologia . Hospital de la Santa Creu i sant Pau. Barcelona, Maig 2018

Ricart, M. Jornades de consens: Actuacions infermeres en l'atenció a les urgències i emergències prehospitalàries. Col·legi oficial d'infermeria de Barcelona. Juliol 2018.

Roman, E. Congreso Nacional de Decanos de Enfermería. Granada. Octubre 2017.

Roman, E. XXVII Congrès de la Societat Catalana de Digestologia. Girona. Gener 2018.

Roman, E. 43º Congreso de la Asociación española para el estudio del Hígado (AEEH). Madrid 15-17 de febrero de 2018.

Roman, E. IX Workshop probióticos, prebióticos y salud: Evidencia científica. Zaragoza 22-24 febrero 2018.

Roman, E. 52th Annual meeting of the European Association for the Study of the Liver (EASL 2018) Paris, April, 2018.

Roman, E. Cursos de especialización en "Adicciones: intervención Enfermera". Curso 17-18 EUI-Sant Pau. UAB. Acreditado poe UAB con 3 créditos.

Santesmases, R. Presentació d'un protocol de recerca a una convocatòria competitiva. IDIAP Jordi Gol (4h). Barcelona. 2017.

Santesmases, R. I Edició curs simulació bàsica SESSEP. Fundació Universitària del Bages. Manresa. Març-abril 2018

Santesmases, R. Estratègia infermera en processos d'alt impacte emocional. EUI Sant Pau. Barcelona. Juliol 2018

Santesmases, R. III Simposio Mediterráneo de Promoción de la Salud. Girona. Junio 2017

Santesmases, R. Jornada de atención enfermera al paciente con patología respiratoria. De la complejidad a los cuidados de calidad. Hospital de la Santa Cruz y San Pablo. Barcelona. Marzo 2018

Santesmases, R. III Jornada d'ESTUDIANTS d'INFERMERIA de l'ADEIC. Coneix, lidera i transforma. 12 de març 2018

Santesmases, R. XIV Congreso de Enfermería Familiar y Comunitaria. Tarragona el 18 y 19 de abril de 2018.

Santesmases, R. Jornada Nacional Infermera: *Implementation of Dedicated Educational Units in Europe* (IDEUs-eu). Maig 2018

Santesmases, R. XXV Congreso Nacional de la Asociación Española de Enfermería de Patología digestiva (AEEPD). Hospital del Mar. Barcelona. 7-9 Junio 2018

Santesmases, R. Asistencia al Congrés SESSEP i curs en competències bàsiques sobre simulació en ciències de la salut (11-13 abril. Fundació Universitària del Bages).

Serret, M. 10ª Jornada de Humanización de Hospitales para Niños. Hospital Sant Joan de Déu. Barcelona. 20 d'octubre de 2017.

Serret, M. 12ª Jornada Sociosanitària "Sofriment físic i psíquic en la gent gran". Fundació Mutuam Conviure. Barcelona, 15 de novembre de 2017.

Serret, M. Curs "Construir Equip. Vitaminitzar la cohesió: entrenant habilitats per treballar junts. Formació continuada. Fundació de gestió Sanitària Hospital Santa Creu i Sant Pau. Barcelona, 11 de gener de 2018.

Serret, M. Espai de reflexió docent: "L'aprenentatge del treball en equip en el grau d'Infermeria". Col·legi Oficial d'Infermeres i infermers de Barcelona. Barcelona, 10 d'abril de 2018.

Serret, M. 10è Workshop "Patiment i parentalitat: diferents moments, diferents professionals. Associació Nadocat (Iniciativa catalana per l'assistència integral del nadó i la seva família). Barcelona, 15 de juny de 2018.

5.8. ALTRES

Abades, M. The Collaborating Sites Advisory Commite Members 2017-18, International Association of Qualitative Inquiry (IAQI).

Abades, M. Miembro del Comité científico de la Revista Gerokomos 2017-18 .

Abades, M. Membre del Comitè Organitzador de les III Jornades d'estudiants de l'ADEIC , Escola Universitària d'Infermeria de Terrassa, 12 març de 2018

Guillaumet, M. Estada ERASMUS de coordinació. (Staff Mobility for Teaching) Institut de Formation en Soins infirmiers. Croix Rouge Française. Le Mans, França. 4 – 7 juny 2018.

Ramos, A. Ponent de la taula rodona "Actuació infermera davant la violència de gènere" amb una durada de 2h el 19 de març de 2018 organitzada per l'EUI Sant Pau.

Santesmases, R. Otorgació de Beca. Ajudes per a tesis doctorals en català (TDCAT – DGR 2018). Data: 13 de Juny 2018.

Serret, M. Sòcia fundadora de NADOCAT Iniciativa Catalana per l'assistència integral del nadó i la família.

Inauguració oficial del curs acadèmic 2017-2018

L'11 d'octubre de 2017 va tenir lloc la inauguració oficial del curs acadèmic 2017/18 a la Sala d'Actes de l'Hospital de la Santa Creu i Sant Pau.

L'obertura de l'acte va anar a càrrec de la Dra. Mercedes Abades, directora de l'EUI - Sant Pau. El Dr. Juan Maria Sánchez Segura, Doctor en Medicina i Cirurgia per la UAB, especialista en Medicina Intensiva, Màster en Bioètica per la UAB i professor de l'EUI Sant Pau va fer la lliçó inaugural "Ètica y responsabilidad professional en tiempos de la postverdad".

La Sra. Amalur Mateo, directora d'infermeria de l'EAP Joanic, EAP Vila de Gràcia del CAP Pare Claret, i exestudiant de l'EUI-Sant Pau va parlar de la seva "*Experiència i trajectòria professional d'una exestudiant de l'EUI-Sant Pau*".

L'acte el va tancar la Dra. Mercedes Abades, directora de l'EUI-Sant Pau.

Cloenda de la VI Promoció de Grau d'Infermeria de l'EUI- Sant Pau

El dia 21 de juny de 2018 va tenir lloc la cloenda oficial del curs 2017/18 i el lliurament de diplomes a la 6ena Promoció de Grau d'Infermeria de l'EUI - Sant Pau a la Sala d'Actes de l'Hospital de la Santa Creu i Sant Pau.

L'obertura de l'acte va anar a càrrec de la Dra. Mercedes Abades, directora de l'EUI - Sant Pau.

Els parlaments varen anar a càrrec del Dr. Albert Salazar, president del Patronat de l'EUI Sant Pau i director Gerent de l'Hospital de la Santa Creu i Sant Pau, la Sra Margarita Esteve, Directora d'infermeria de l'hospital de la Santa Creu i Sant Pau i com a representants dels estudiants, la senyora Maria Rosa Chicote i la senyora Isabel Barios.

Els membres de la taula van procedir al lliurament de diplomes als graduats i graduades de la 5a promoció de Grau en Infermeria i el Doctor Josep M^a Ros, vicerector de Programació Acadèmica i de Qualitat de la UAB va lliurar el Premi extraordinari al millor expedient a cadèmic del curs anterior.

La Dra. Mercedes Abades, directora de l'EUI-Sant Pau va realitzar el seu parlament i va cedir la paraula al Dr. Josep Ros, vicerector de Programació Acadèmica i de Qualitat de la Universitat Autònoma de Barcelona que va concloure l'acte.

6. ACTIVITATS I COL-LABORACIÓ AMB ALTRES INSTITUCIONS

- 6.1. Promoció i orientació universitària**
- 6.2. Acollida a nous estudiants**
- 6.3. Mobilitat i intercanvis d'estudiants i professors**
- 6.4. Programes preventius**
- 6.5. Campanya de donació de sang**
- 6.6. Campanya Sense Fum**

6. ACTIVITATS I COL-LABORACIÓ AMB ALTRES INSTITUCIONS

6.1. PROMOCIÓ I ORIENTACIÓ UNIVERSITÀRIA

Activitats d'informació i orientació a futurs estudiants, específiques de l'EUI Sant Pau

Estudis de Grau

Es van realitzar tres sessions informatives, amb l'objectiu de donar a conèixer a futurs estudiants l'estructura i funcionament de l'EUI, l'organització, el pla d'estudis de Grau, model docent i de pràctiques, entre altres. Van tenir lloc els dies 3 de maig a les 16 hores, 18 de maig a les 12:30 hores i 26 de juny de 2018 a les 16 hores.

Estudis de Màster

Es van realitzar dues sessions informatives sobre la formació de postgrau dirigida a les persones interessades en l'oferta de màsters de l'EUI Sant Pau. Van tenir lloc els dies 4 i 17 de maig de 2018 a les 12:30 i les 16 hores respectivament.

Jornada de Portes Obertes

La Universitat Autònoma de Barcelona va organitzar els dies 6, 7 i 8 de febrer de 2018, les Jornades de Portes Obertes, per a estudiants de primer i segon curs de batxillerat i de cicles formatius de grau superior, amb l'objectiu de donar a conèixer l'oferta educativa i de serveis de la UAB.

Saló de l'Ensenyament

Dins les Jornades d'Orientació Universitària de la UAB, s'ha participat, amb un estand informatiu, al Saló de l'Ensenyament, del 14 al 18 de març de 2018, on també es podia trobar informació sobre els estudis que s'imparteixen al nostre centre.

Coincidint amb el Saló de l'Ensenyament, s'ha celebrat Futura, dedicat a titulats universitaris i professionals interessats als màsters i postgraus.

6.2. ACOLLIDA A NOUS ESTUDIANTS

Per als estudiants de nou accés, s'ha realitzat una sessió informativa amb la informació acadèmica i administrativa adient per tal que l'estudiant conegui l'organització dels estudis i realitzi, de la manera més àgil possible, la formalització de la seva matrícula. Aquesta sessió s'organitza coincidint amb el període de matriculació inicialment establert al juliol.

Accions d'orientació acadèmica dirigides als estudiants de nova incorporació:

- Tutories acadèmiques: Tots els estudiants
- Assignació tutor de titulació per seguiment de progressió transversal: Tots els estudiants
- Pla d'acció tutorial d'implantació generalitzada a tots els estudiants de l'Escola.

6.3. MOBILITAT I INTERCANVIS D'ESTUDIANTS I PROFESSORS

Intercanvi d'estudiants

Durant el curs 2017/18 es van acceptar 3 estudiants OUT i 4 IN.

Estudiants OUT:

Tots eren estudiants de 4t curs i van cursar els crèdits corresponents al Pràctic VIII; 2 d'ells a la *Mikkeli University of Applied Sciences*, de Finlàndia i la tercera a la *Universidad de La Laguna*, a Tenerife.

Estudiants IN:

Inicialment es van nominar 4 estudiants, 1, de la *Universidad de la Laguna*, 1 de *Institut Régional de Formation Sanitaire et Sociale des Pays de La Loire*, França i, 2 de la *Mikkeli University of Applied Sciences*, de Finlàndia.

Finalment els estudiants francesos van rebutjar la plaça per no tenir un nivell lingüístic suficient i, així com l'estudiant francesa.

Visites acadèmiques a l'EUI

En el "Pla de visita i acollida de professors i/o alumnes d'altres universitats a l'Escola Universitària d'Infermeria Sant Pau", durant el curs 2017/18, s'ha acollit 1 grup de professors i estudiants francesos del IFSI Montauban.

Pel que fa a visites OUT, es realitza una estada de la coordinadora de mobilitat de l'Escola a l'*Institut Régional de Formation Sanitaire et Sociale des Pays de La Loire, França*, durant el mes de juny. Els objectius de la visita eren conèixer sobre el terreny, l'equip i les instal·lacions dels centres docents i sanitaris amb qui tenim conveni, treballar l'optimització de la mobilitat entre els dos centres i valorar futurs projectes conjunts.

Altres activitats

Aquest curs, en referència a la mobilitat i dintre de les activitats d'extensió que ofereix l'Escola, la coordinació de mobilitat i intercanvi ha intensificat la informació oferint dues activitats obertes orientades a impulsar i informar sobre els diferents programes així com diferents realitats de l'exercici professional a l'estranger.

Les activitats van ser:

- Taula debat: "Ser infermer a l'estranger" . La taula va ser dinamitzada pel representant de l'Associació d'Estudiants d'infermeria Sant Pau i van participar diferents infermers amb experiència a Anglaterra, Alemanya i França.
- Programes de mobilitat : Un 1r pas d'obertura a altres realitats

6.4. PROGRAMES PREVENTIUS

L'Escola, amb col·laboració de la Direcció General de Salut Pública de la Generalitat de Catalunya i el Servei de Prevenció de Riscos Laborals de l'Hospital de la Santa Creu i Sant Pau, porta a terme el programa de prevenció de l'Hepatitis B dirigit als estudiants de nou ingrés de l'Escola.

Aquest curs, dels estudiants de nou accés matriculats a l'Escola, 22 van seguir el programa de vacunació de l'Hepatitis B, la resta s'han controlat l'immunització mitjançant analítica.

El Servei de Prevenció de Riscos Laborals junt amb l'Escola, també participen en la informació de la campanya antigripal per a tots els estudiants de l'Escola d'Infermeria.

6.5. CAMPANYA DE DONACIÓ DE SANG

El Banc de Sang i Teixits, va organitzar una campanya de donació de sang a la nostra Escola a l'octubre de 2017 en la qual, com cada any, es va participar activament.

6.6. CAMPANYA SENSE FUM

L'EUI-Sant Pau amb col·laboració del Consell de Col·legis d'Infermeria de Catalunya, va portar a terme, en la XIX Setmana Sense Fum del Departament de Salut, un programa d'activitats de sensibilització adreçada a la població fumadora.

Aquest curs, professors i estudiants voluntaris del Grau en Infermeria, 5 professors i 5 estudiants, van participar en les taules informatives i de sensibilització a població fumadora, dirigida a estudiants del grau, màster i personal vinculat a l'Hospital de Sant Pau.