



	Manual de processos del SGIQ EUI - Sant Pau PC04-02: Orientació i seguiment de l'estudiantat amb necessitats específiques de suport educatiu (NESE) i amb discapacitat	
---	---	---

1. Objectiu
2. Àmbit d'aplicació
3. Propietat del procés
4. Documentació associada (inputs)
5. Documentació generada (outputs)
6. Revisió i millora
7. Indicadors
8. Desenvolupament del procés (procediment)
9. Procediments acadèmic-administratius vinculats al procés
10. Diagrama de flux

<b>Versió:</b>	<b>Data d'aprovació</b>	<b>Canvis respecte l'anterior</b>
<b>01</b>	03 de maig de 2021	Primera versió
<b>02</b>	03 de març de 2022	Actualització
<b>03</b>	19 de maig de 2022	Actualització
<b>04</b>	02 de juny 2022	Actualització
<b>05</b>	30 d'octubre de 2024	Actualització
<b>06</b>	3 de desembre de 2025	Actualització
<b>07</b>	28 de maig de 2026	Actualització

<b>Elaborat per:</b>	<b>Revisat per:</b>	<b>Aprovat per:</b>
Responsable de qualitat i Direcció	Equip de direcció	Òrgans de govern Direcció
Maig 2021	03 de maig de 2021	03 Maig de 2021
Març 2022	03 de març de 2022	03 Març de 2022
Maig 2022	19 de maig de 2022	19 Maig de 2022
Juny 2022	02 de juny 2022	02 de juny 2022
Juliol 2024	30 d'octubre de 2024	30 d'octubre de 2024
Desembre 2025	3 de desembre de 2025	18 de desembre de 2025
Maig 2026	28 de maig de 2026	10 de juny de 2026

 	<p>Manual de processos del SGIQ EUI - Sant Pau</p> <p>PC04-02: Orientació i seguiment de l'estudiantat amb necessitats específiques de suport educatiu (NESE) i amb discapacitat</p>	
---	--	---

## 1. Objectiu

L'objectiu del procediment és establir els mecanismes de definició, de revisió i de millora que l'EUI Sant Pau posa en marxa per orientar els seus estudiants, presents o futurs, amb dificultats en els diferents aspectes del seu aprenentatge i en la seva projecció professional, inclou l'assessorament en tots els tràmits administratius relacionats

## 2. Àmbit d'aplicació

El present procés implica totes les activitats que es realitzen tant en l'àmbit general de l'EUI – Sant Pau com en el de la titulació de grau i en el de les titulacions de màster.

## 3. Propietat del procés

El propietari d'aquest procés és la Direcció de l'EUI - Sant Pau, que vetlla per la supervisió i el seguiment i proposa accions de millora a l'Equip de Direcció del Centre

## 4. Documents i informació relacionada (inputs)

### Documents




[Pla d'Acció Tutorial. Universitat Autònoma de Barcelona](#)

[Document Marc del Pla d'Acció Tutorial EUI-Sant Pau](#)

Informe anual de seguiment i millora de les titulacions (PC07)

Memòries de les titulacions (perfil d'ingrés de la titulació, Procés PE03)

- PIUNE – Servei per a la Inclusió a la UAB  
<https://www.uab.cat/web/discapacitat-i-nee/coneix-el-piune-1345750500520.html>
- Protocol d'ajustos curriculars per a alumnat amb necessitats específiques (UAB, 2024)  
<https://www.uab.cat/web/sala-de-premsa/detall-noticia/la-uab-aprova-un-protocol-d-ajustos-curriculars-per-a-alumnat-amb-necessitats-especifices-1345829508832.html?detid=1345925999046>
- Carta de drets i deures de l'alumnat usuari del PIUNE (UAB, 2024)  
<https://www.uab.cat/web/sala-de-premsa/detall-noticia/la-uab-aprova-una-carta-de-drets-i-deures-de-l-alumnat-usuari-del-piune-1345829508832.html?detid=1345920390765>
- Guia de recomanacions per al professorat UAB  
<https://www.uab.cat/doc/guiarecomendacionesdiscapacidadUAB>
- Serveis al professorat – Inclusió i accessibilitat UAB  
<https://www.uab.cat/ca/igualtat-diversitat/serveis-professorat-piune>
- Guia d'adaptacions a la universitat – Red SAPDU  
[http://sapdu.unizar.es/sites/default/files/Guia%20de%20adaptaciones\\_DIGITAL.pdf](http://sapdu.unizar.es/sites/default/files/Guia%20de%20adaptaciones_DIGITAL.pdf)

 	<p>Manual de processos del SGIQ EUI - Sant Pau</p> <p>PC04-02: Orientació i seguiment de l'estudiantat amb necessitats específiques de suport educatiu (NESE) i amb discapacitat</p>	
---	--	---

## 5. Documents que genera (outputs)

Documents
Actes de les reunions dels òrgans de responsabilitat
Informe/acta de les recomanacions en matèria de: docència, proves d'avaluació i pràctiques clíniques
Informe/acta de les recomanacions sobre el procés de matriculació: anul·lació total o parcial
Registre tutories de seguiment a SIGMA

## 6. Revisió i millora

El procés es revisarà periòdicament en base als resultats obtinguts en cada curs acadèmic. La responsabilitat de la revisió, així com de la implantació de les propostes de millora, recau en l'Equip de Direcció del Centre.

Es revisaran fonamentalment els següents aspectes:

- Implementació del PC04-02: Orientació i seguiment de l'estudiant amb dificultats d'aprenentatge
- Grau de satisfacció dels grups d'interès implicats en el procés d'orientació.
- Queixes i suggeriments rebuts relacionats amb el procés d'orientació a l'estudiant.

## 7. Indicadors

Indicador Grau Infermeria	Codi
Percentatge d'estudiants amb dificultats d'aprenentatge respecte al total d'estudiants matriculats per programa de grau i curs acadèmic	IN01-PC04-02
Nombre de sessions d'orientació i seguiment de l'estudiant amb dificultats d'aprenentatge per curs acadèmic	IN02-PC04-02
Percentatge d'estudiants que realitzen anul·lació total de matrícula respecte al total d'estudiants matriculats per programa de grau i curs acadèmic	IN03-PC04-02
Percentatge d'estudiants que realitzen anul·lació parcial de matrícula respecte al total d'estudiants matriculats per programa de grau i curs acadèmic	IN04-PC04-02

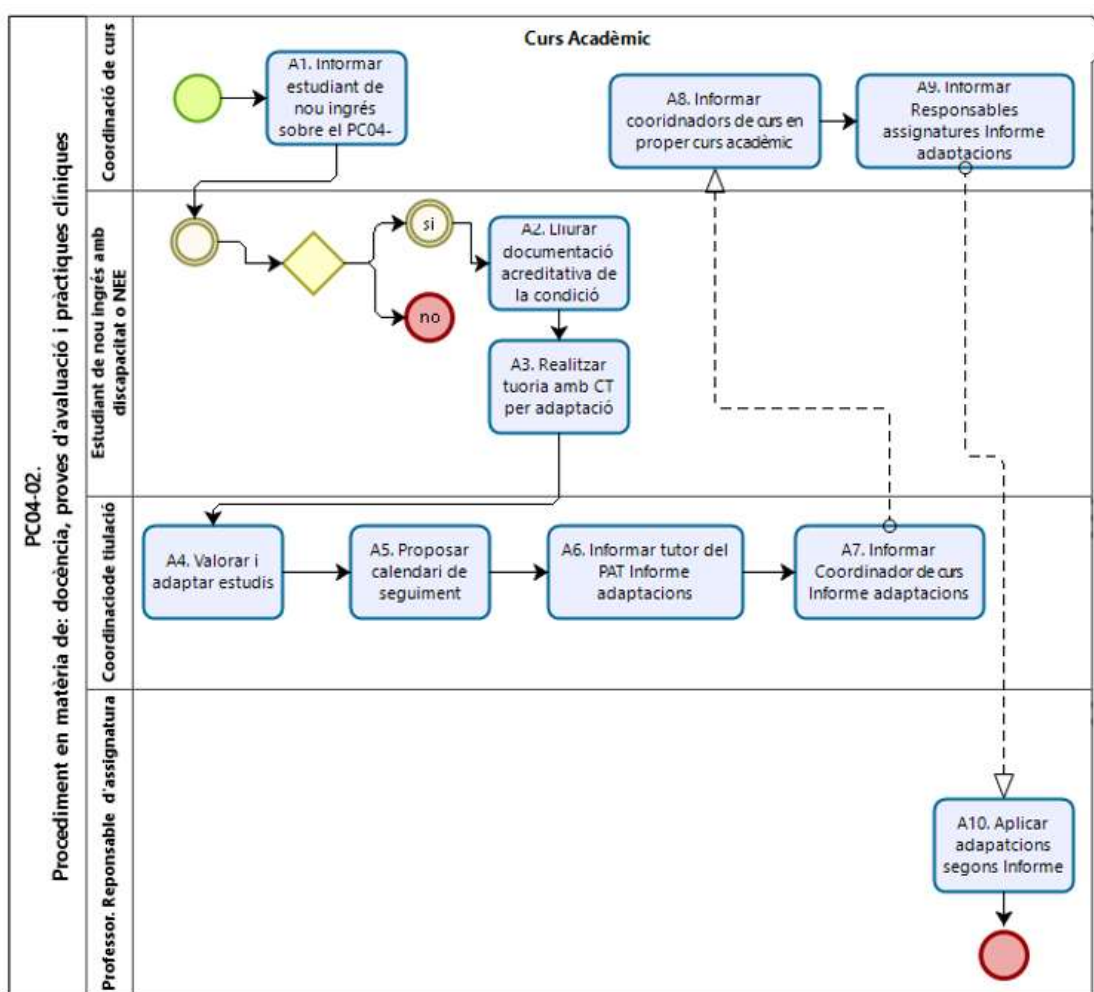
Indicador Màster de formació permanent	Codi
Percentatge d'estudiants amb dificultats d'aprenentatge respecte al total d'estudiants matriculats per programa de màster i curs acadèmic	IN01M-PC04-02
Percentatge d'estudiants que realitzen anul·lació total de matrícula respecte al total d'estudiants matriculats per programa de màster i curs acadèmic	IN02M-PC04-02
Percentatge d'estudiants que realitzen anul·lació parcial de matrícula respecte al total d'estudiants matriculats per programa de màster i curs acadèmic	IN03M-PC04-02

## 8. Desenvolupament del procés (procediment)

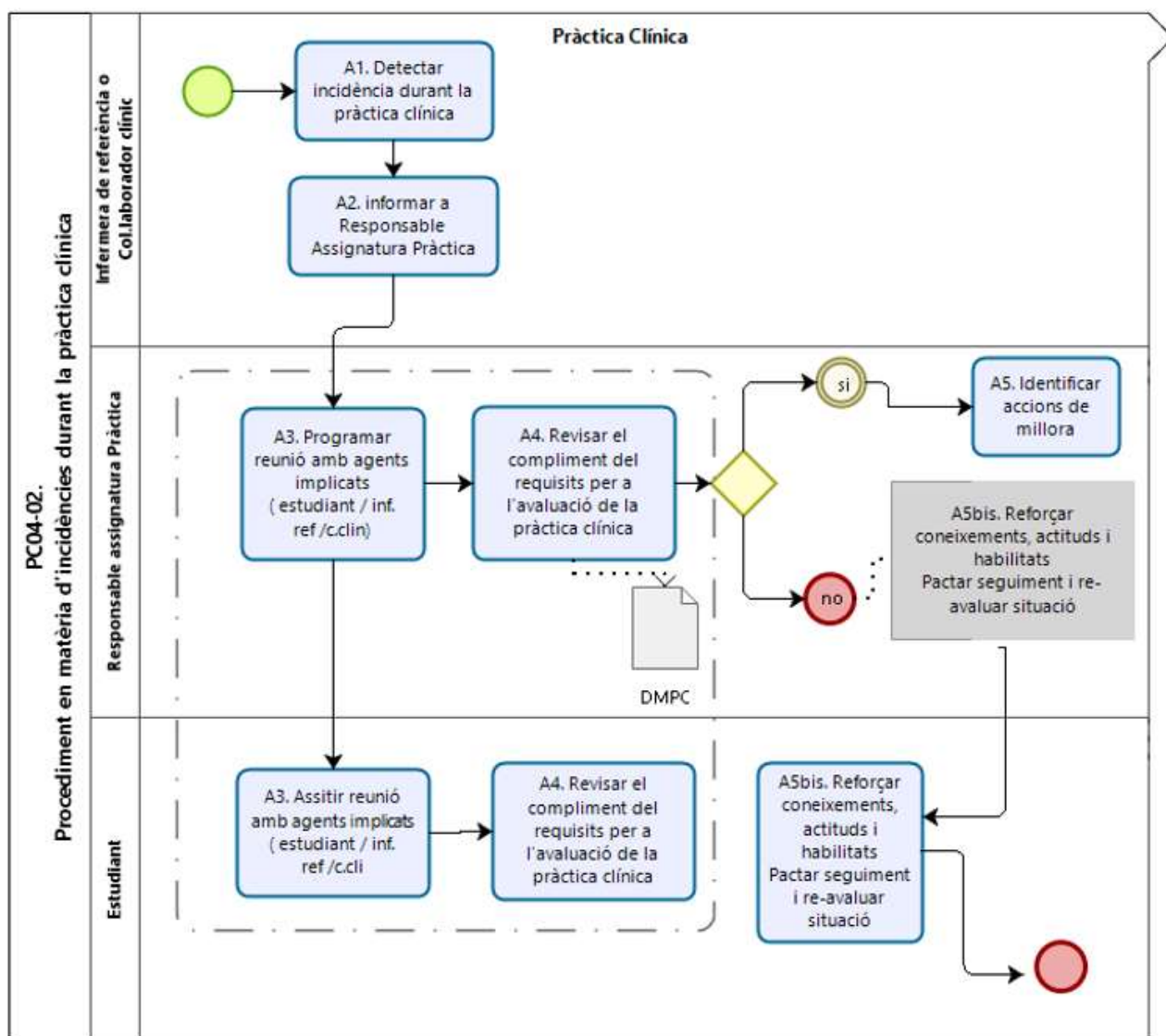
Les accions d'informació, orientació, acollida i tutoria als estudiants responen a plans específics integrats en el Pla d'Acció Tutorial de l'EUI - Sant Pau. S'estableix per curs un trinomi entre Tutora del Pla d'acció Tutorial, el Coordinació de curs i Coordinació titulació.

A continuació es descriuen **tres procediments d'orientació a estudiants amb dificultats d'aprenentatge, que generen un informe de recomanacions.**

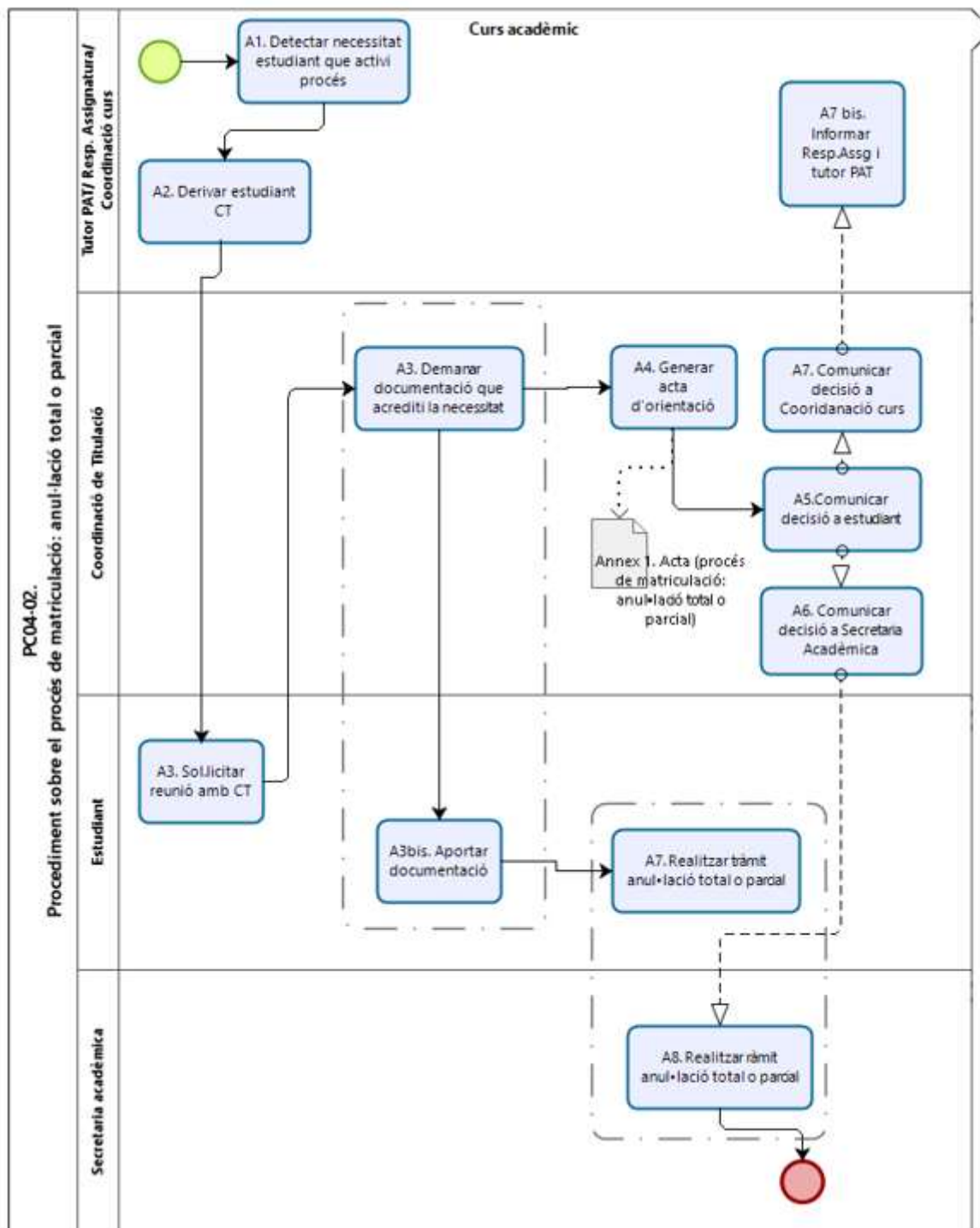
### PC04-02. Procediment en matèria de: docència, proves d'avaluació i pràctiques clíniques



**PC04-02. Procediment en matèria d'incidències durant la pràctica clínica**



**PC04-02. Procediment sobre el procés de matriculació: anul·lació total o parcial**



## 9. Procediments acadèmic-administratius vinculats al PC04-01

<b>Procediments acadèmic-administratius</b>
<a href="#">Procés PA005: Activitats d'extensió</a>
<a href="#">Procés PA011: Difusió de les titulacions</a>

### Annex 1: Acta del professor.

Disponible a:

<https://drive.google.com/file/d/1eAmfX5WGspvQb3lxE4j6XJ5AXV3TftU6/view?usp=sharing>

## 10. Diagrama de flux

